

RÉVISION DU SCOT BUGEY CÔTIÈRE PLAINE DE L'AIN

JOURNÉE DES COMMISSIONS

28 novembre 2024



ENVIRONNEMENT ET RESSOURCES

environnement, risques, climat énergie, eau,
carrières

Ordre du jour

Les objectifs de la réunion

Temps 1 – introduction

Temps 2 – tour de table

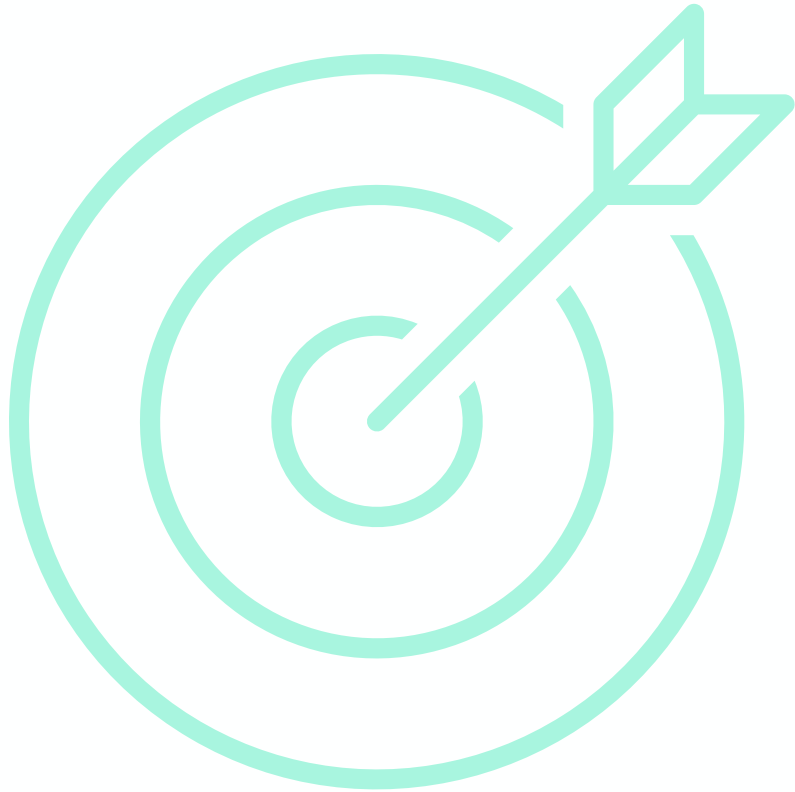
Temps 3 – Premiers éléments de
lecture et enjeux

Temps 1

Introduction



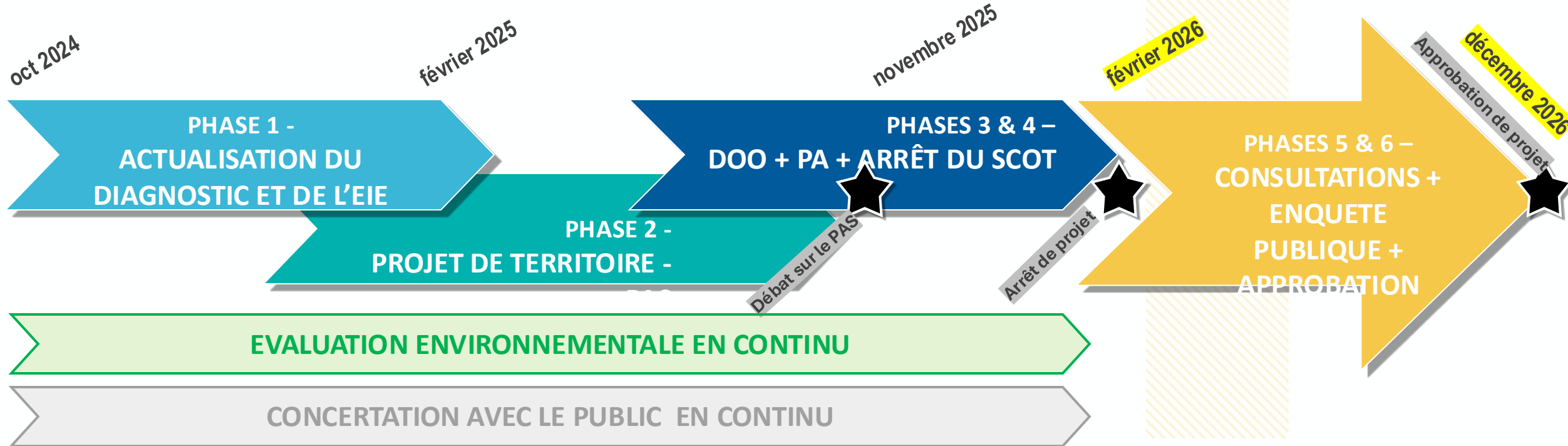
INTRO - Objectifs du temps de commissions thématiques



- **Approfondir les enjeux thématiques et questionner leurs évolutions futures**
- **Travailler collectivement sur les premiers éléments de lecture et de débat, ce à propos des différentes thématiques du SCoT : analyse diagnostic et enjeux prospectifs, etc.**
- **Lire la trajectoire à l'œuvre pour BUCOPA pour construire une vision partagée des enjeux à relever dans les 20 ans à venir.**

INTRO - Calendrier de la mission

Elections municipales
printemps 2026



D'où partons-nous ?

Quelles dynamiques sont à l'œuvre sur le territoire ?

Les projets d'infrastructures des 20 prochaines années

Où voulons-nous aller ?

Quelle vision du territoire projetons-nous pour les 20 prochaines années ?

Compte-tenu des projets

d'infrastructures : que

Comment faisons-nous ?

Quels outils mettons-nous en place pour aboutir à notre projet ?

Comment nous organisons-nous pour absorber les effets des projets d'infrastructures ?

Phase administrative

CDPENAF / Commissaire enquêteur

Finalisation

Temps 2

Tour de table –

Présentez-vous



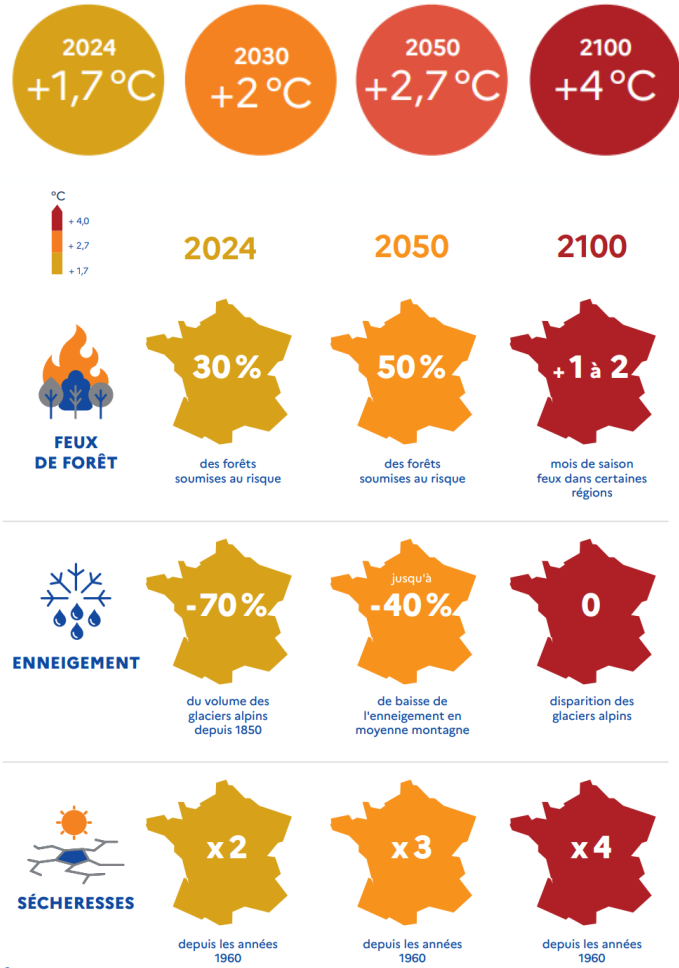
Temps 3

Premiers éléments de lecture et enjeux

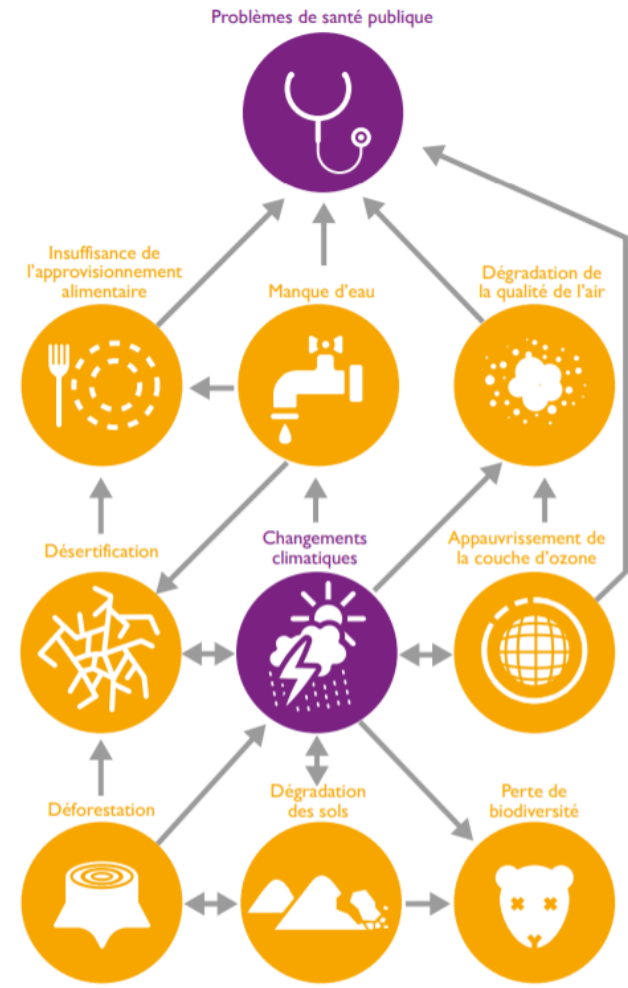


CLIMAT : une résilience à développer

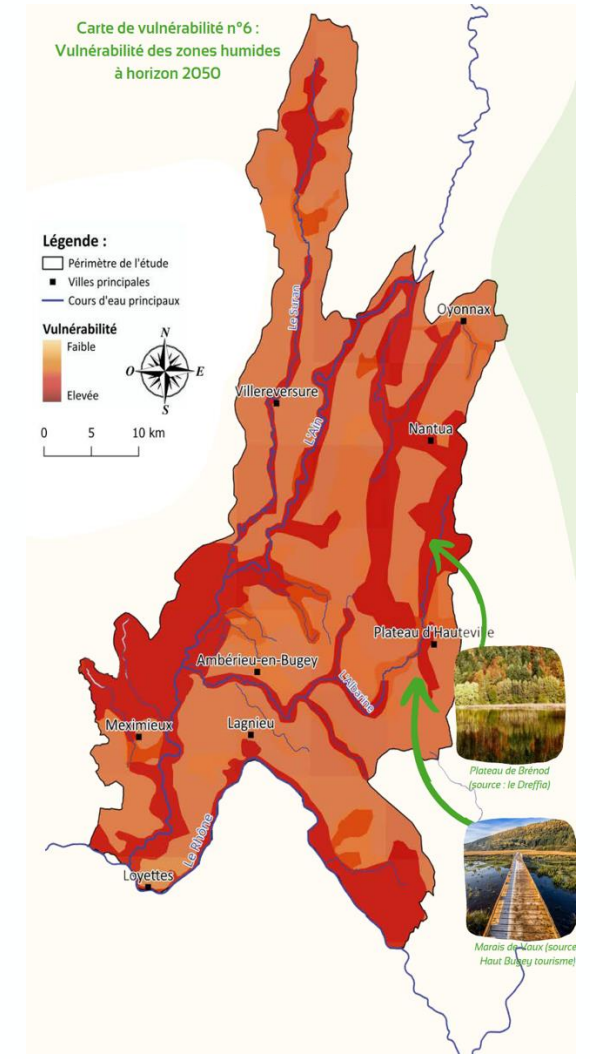
SRADDET AURA :
Développer une approche transversale pour lutter contre le changement climatique



Extrait de : Plan National d'Adaptation au Changement Climatique (2024)

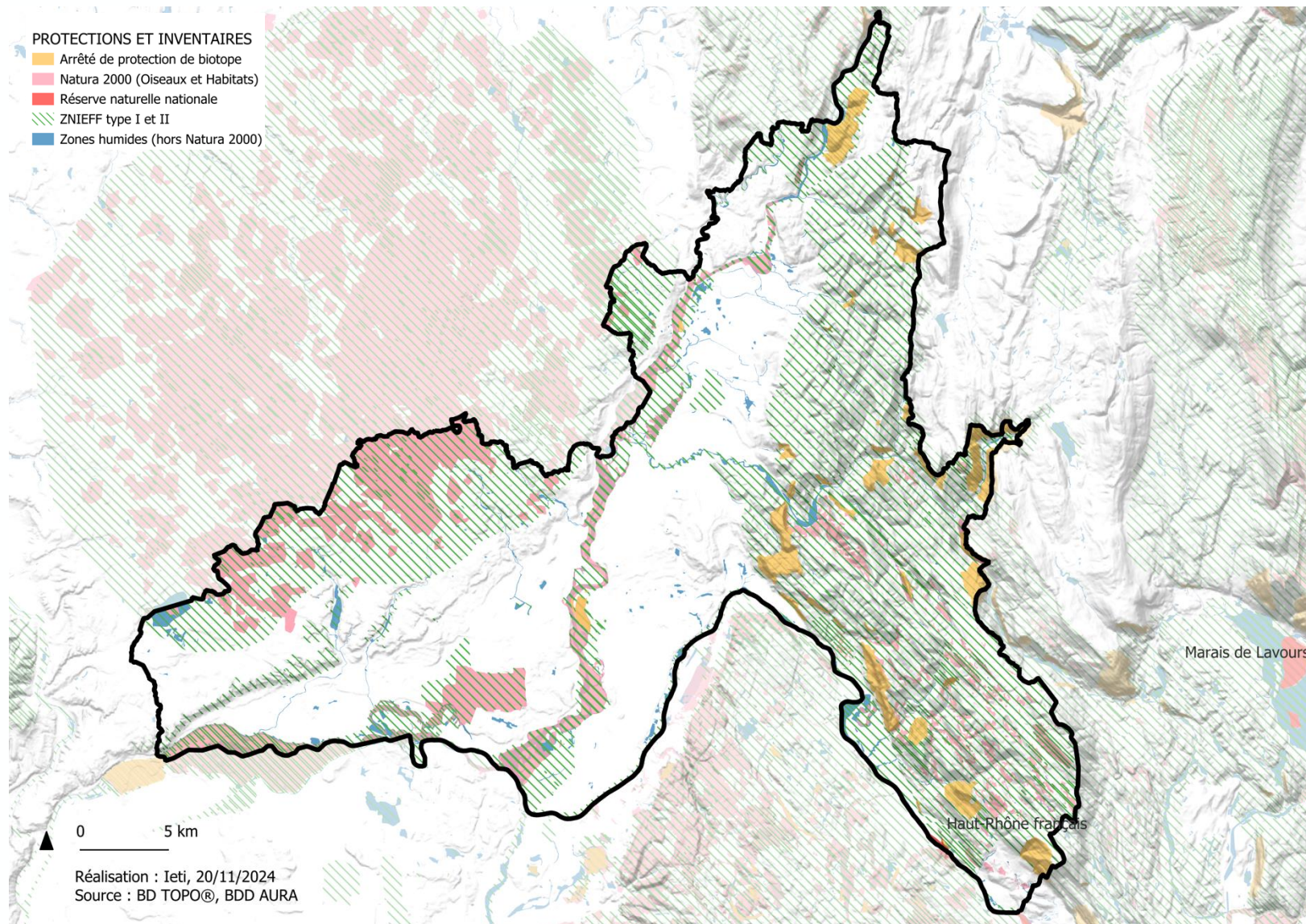


Source : ADEME



Extrait de : Etude de vulnérabilité au changement climatique – Etude prospective Ain Aval 2050

BIODIVERSITE : une sensibilité marquée et reconnue



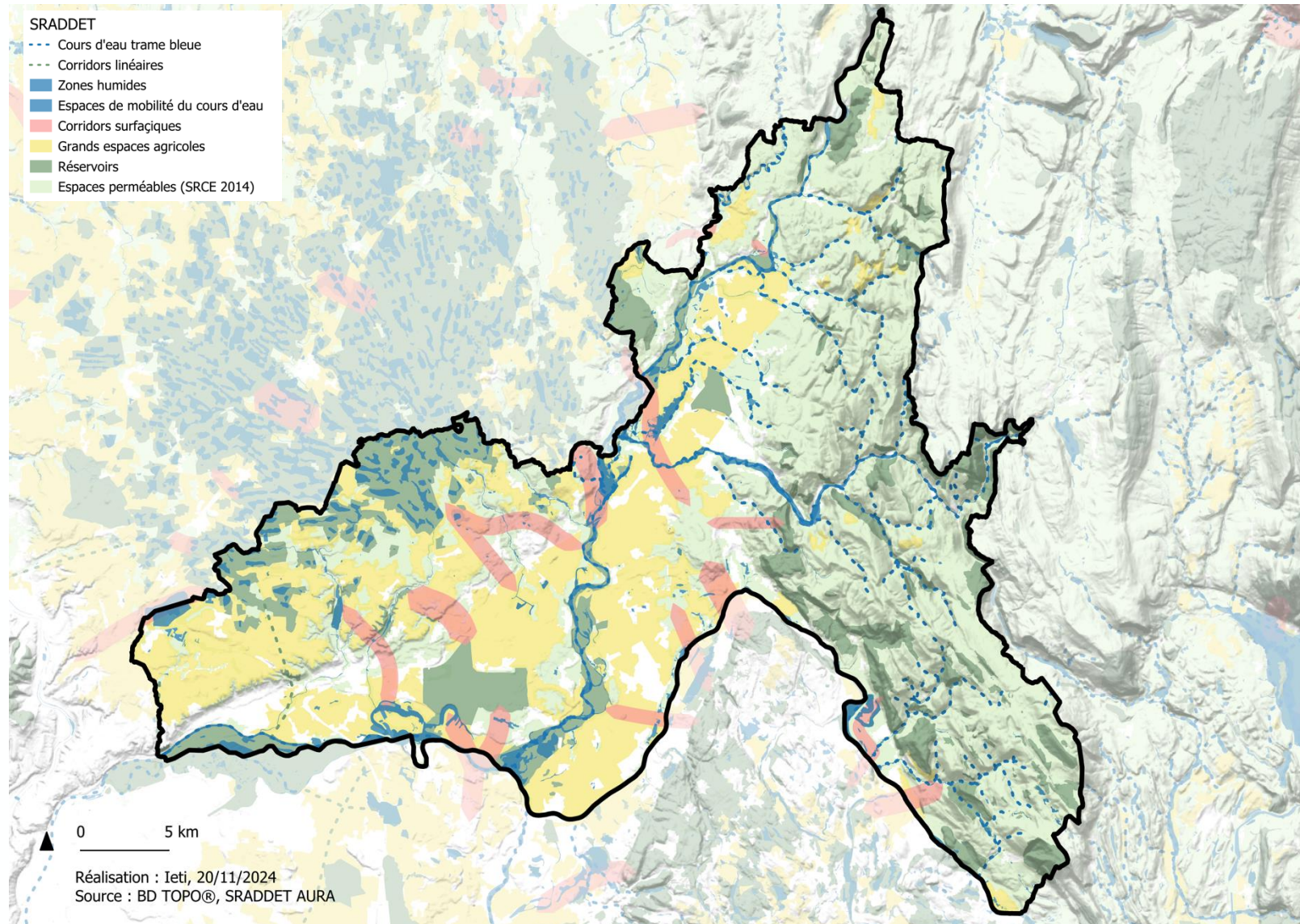
- Identification spécifique des secteurs de la **Dombes**, du **Bugey** et de **l'Ain** ;
- Des protections réglementaires **limitées** et **ponctuelles** ;
- Une **interconnexion** au **grand territoire** : franges et cours d'eau



BUCOPA = axe de migration européen majeur pour l'avifaune : **enjeu international**

Sources : Echasse blanche – LPO PACA // Bihoreau gris + Crabier chevelu + Cigogne blanche – INPN-MNHN

BIODIVERSITE : une sensibilité marquée et reconnue



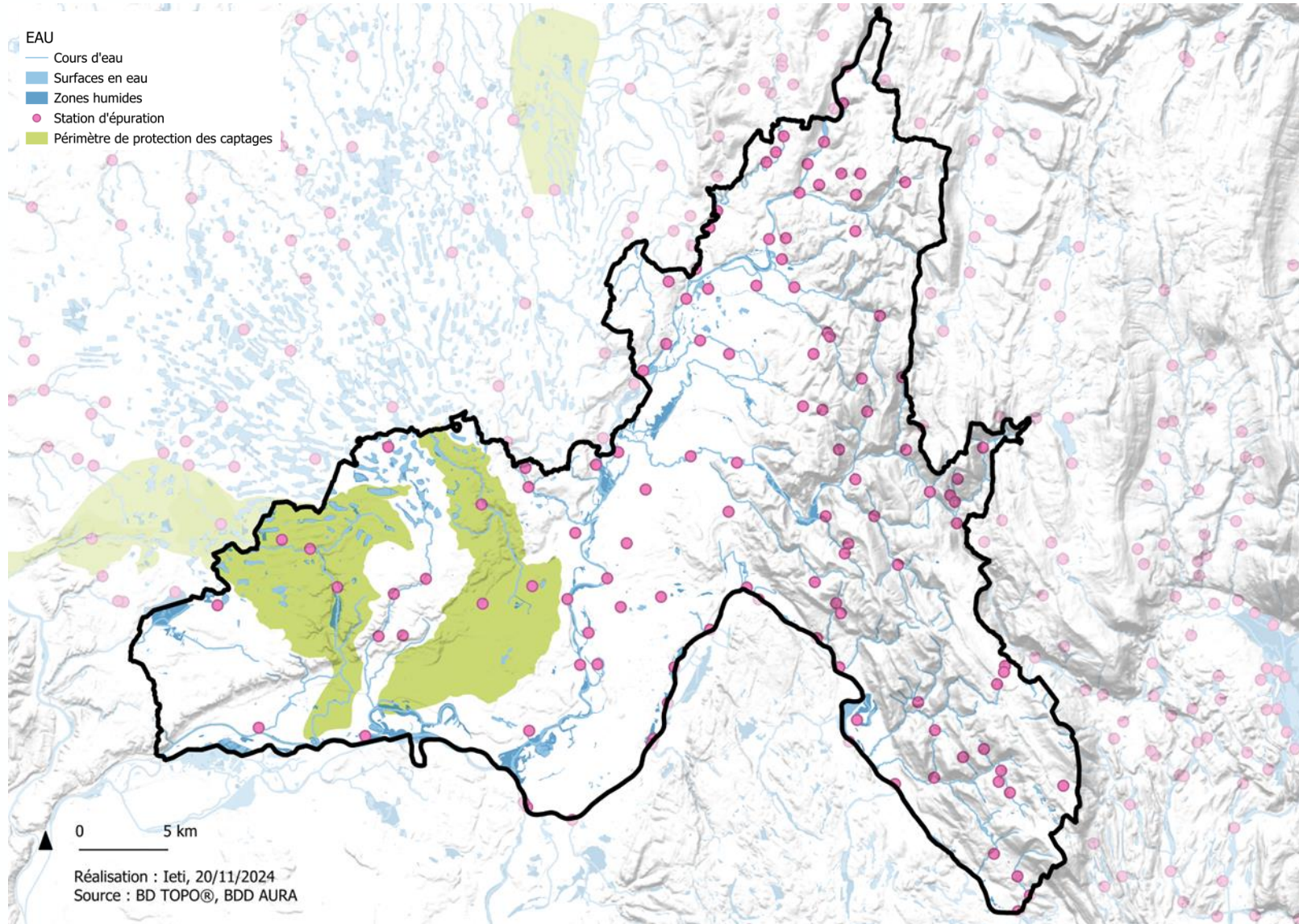
SRADDET AURA :

- Réservoirs **ponctuels**, disséminés ;
- Intérêt majeur des **cours d'eau** ;
- **Connexion** entre la **Dombes** et la **plaine alluviale de l'Ain** ;
- **Perméabilité** sur le **Bugey** et la **Dombes**
- Maintien des **milieux** et de la **mosaïque d'habitats** (corridors surfaciques)



Sources : Vue sur Chaley depuis le rocher de Sa ngle – Altitude Rando // Dombes – Zones humides.org

RESSOURCES : eau, une ressource précieuse, sous pression



Présence marquée de l'eau :

- Maillage hydrographique dense
- 2 cours d'eau principaux : Ain, Rhône ;
- Dombes : concentration forte de zones en eau et surfaces de zones humides.

Captages :

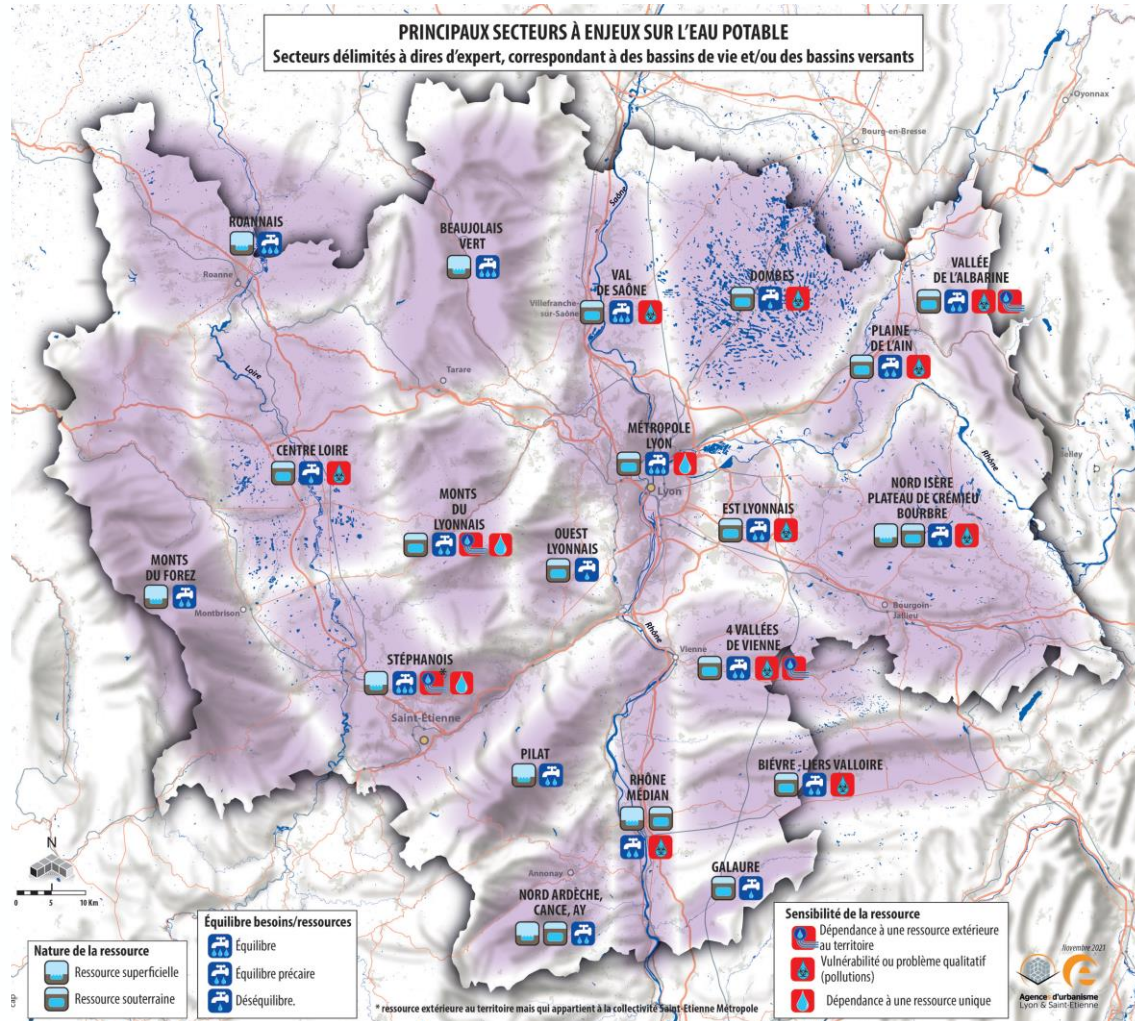
- Peu de protection ;
- Ressource exploitée est vulnérable (zones karstiques, nappes alluviales)
- ZRE

STEP :

- Hétérogénéité des performances et problématique de qualité et d'acceptabilité des effluents.

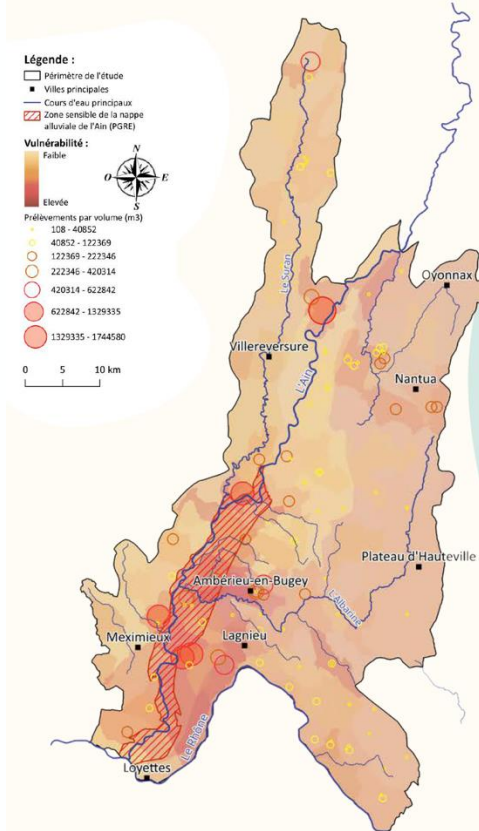
> **Interdépendance entre les enjeux de biodiversité, d'alimentation en eau potable, de gestion des eaux usées... mais également de risques, d'industries etc...**

RESSOURCES : eau, une ressource précieuse, sous pression



Extrait de : Etude eau potable – InterScot (2021)

Carte de vulnérabilité n°10 :
Vulnérabilité de l'AEP à horizon 2050



Extrait de : Etude vulnérabilité au changement climatique – Etude prospective Ain Aval 2050

EAU POTABLE :

- Ressources principales : **nappes souterraines affleurantes** → pression quantitative et qualitative
 - Accès ressource en période estivale,
 - Risques de pollution
- Renforcement de la vulnérabilité à horizon 2050
- Gestion morcelée sur le territoire : syndicats intercommunaux, communes etc... → **vision globale et partagée à l'échelle du territoire et des territoires voisins**

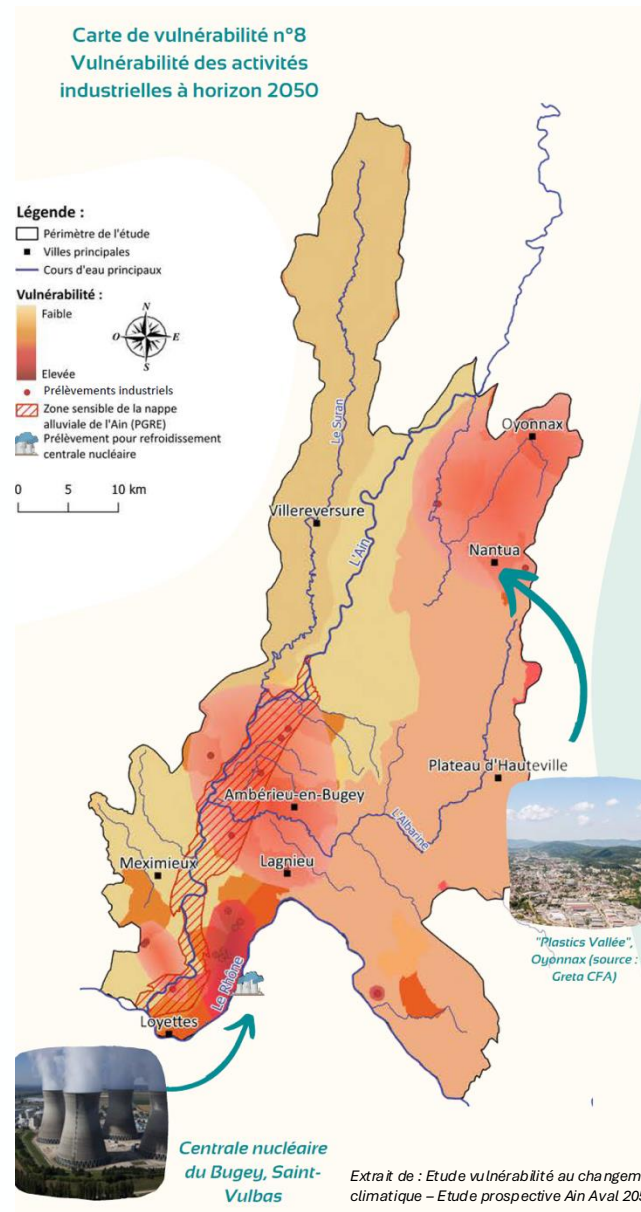
RESSOURCES : eau, une ressource précieuse, sous pression



Source : Brio Studio

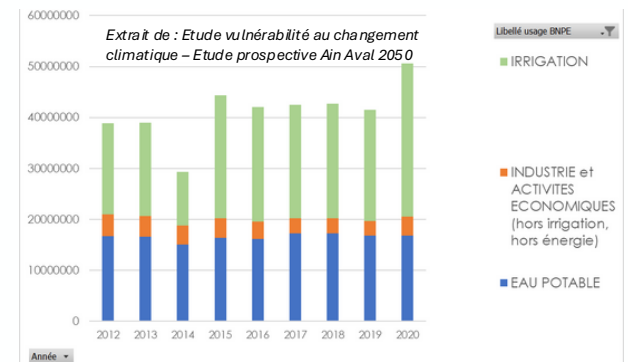


Source : CBRE Lyon

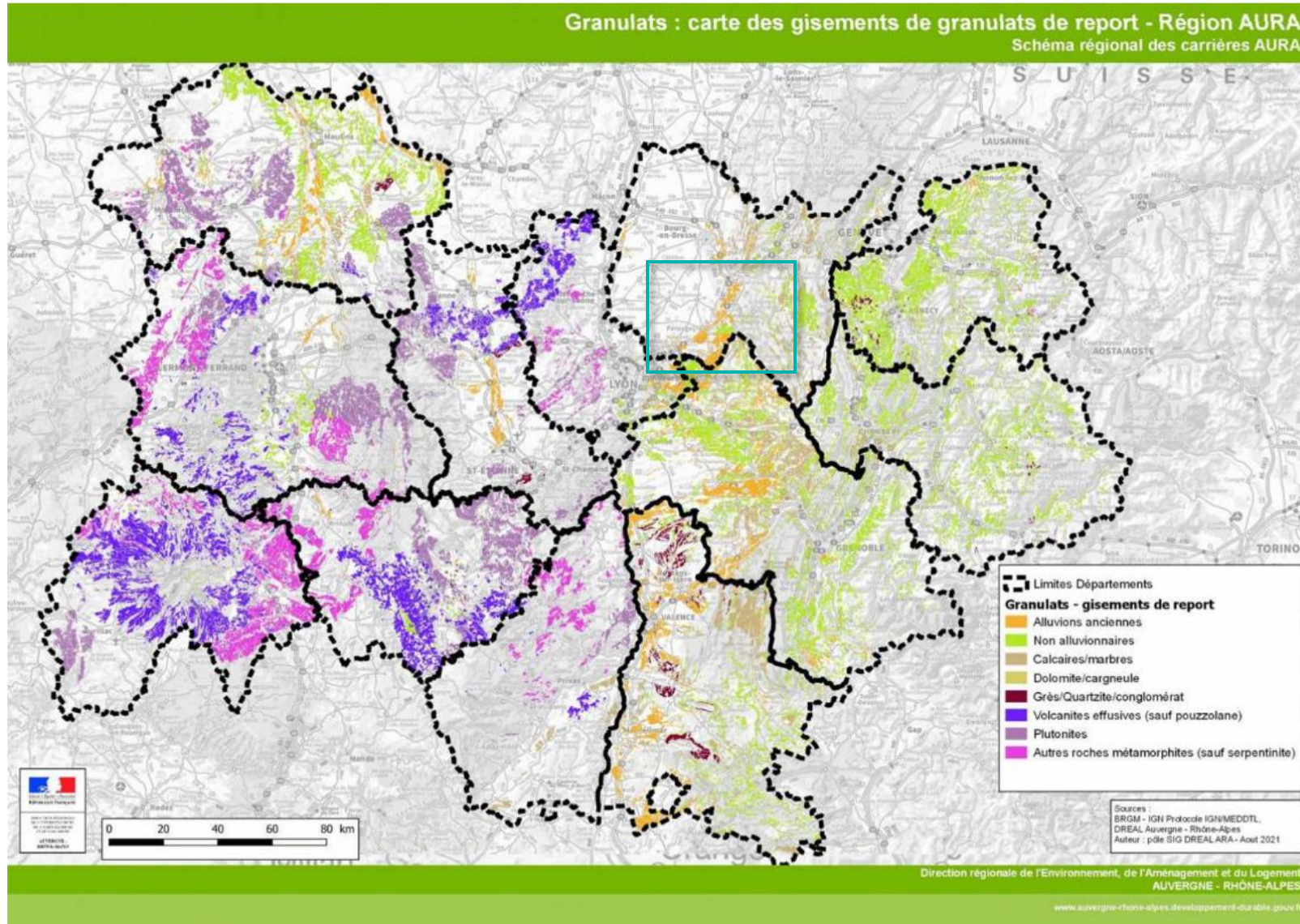


PARTAGE DE LA RESSOURCE :

- Activités agricole et industrielles : pression sur la ressource en eau supplémentaire :
 - Augmentation depuis 2012 des prélèvements agricoles (SR3A)
- Production énergétique :
 - Volumes importants mais avec restitution
- **PGRE BVA : baisse pour tous les usages ciblés (par rapport à 2004-2005)**
 - **11% AEP**
 - **30% agriculture - irrigation**



RESSOURCES : un territoire productif en matières premières



Extrait de : SRC 2021

Gisements de reports = secteurs moins impactants avec un potentiel de report de la production actuelle.

Gisement de report pour les **alluvions anciennes** et **non alluvionnaires**

- *Production de béton, d'enrobé ou pour la filtration*

Gisement techniquement valorisable pour les **minéraux industriels** sur le **Bugey** (Calcaires, marbres, dolomies) et la **Dombes** (Argiles, argiles légèrement sableuses)

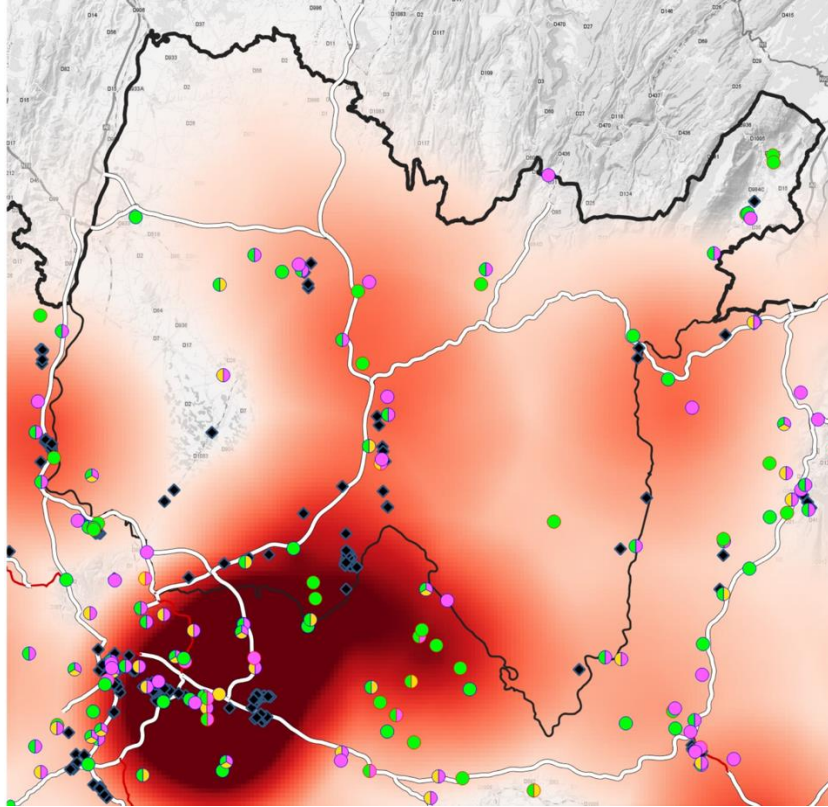
Besoin lié **aux projets de territoire** mais également aux **territoires voisins** : **métropole de Lyon**

Territoire mobilisé pour la **production de granulat** avec une tendance à la **diminution marquée entre 2026 et 2032**

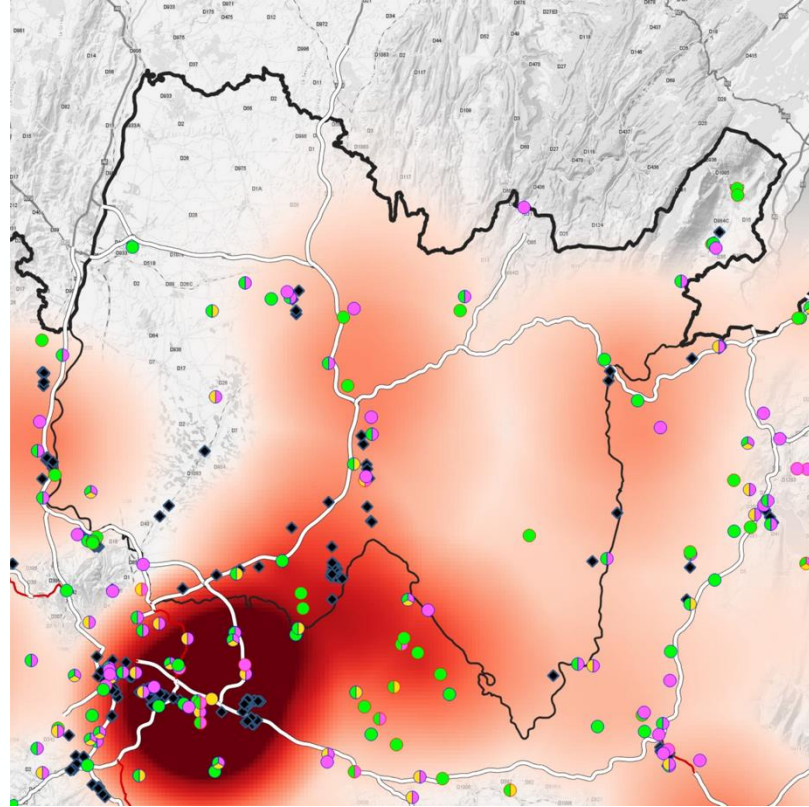
Association de l'Union nationale des industries de carrières et des matériaux de construction (UNICEM) à la procédure : Transmission d'un **diagnostic ressource et prospectif** pour alimenter le SCoT

RESSOURCES : un territoire productif en matières premières

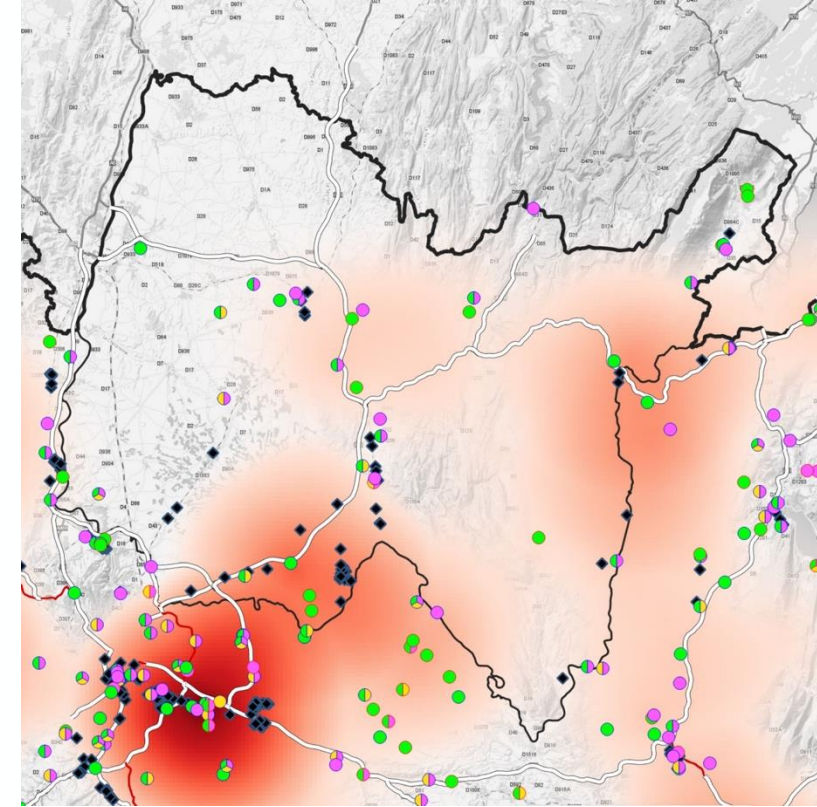
2020



2026



2032

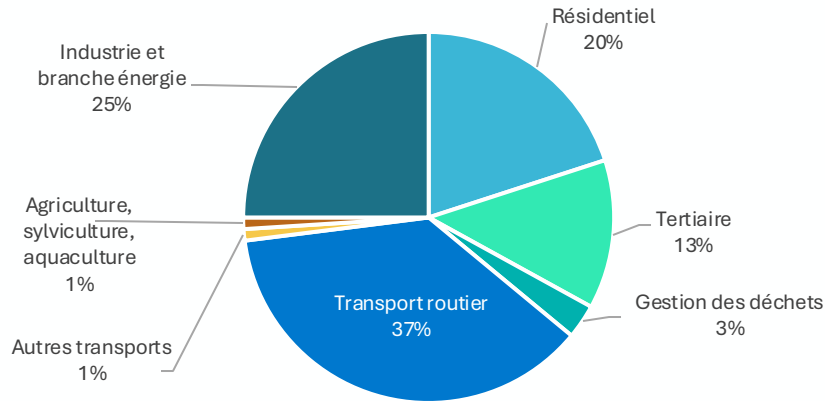


Cartes de prospectives des réseaux et des capacités maximales de production des carrières dans l'Ain (SRC 2021)

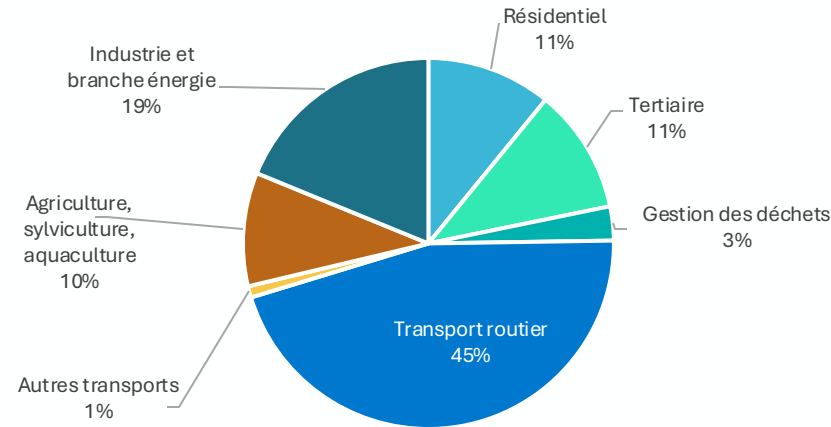
RESSOURCES : profil énergétique du territo

SRADDET AURA :
Objectifs de réduction des émissions de GES / consommations énergétiques et augmentation de la production d'ENR à horizon 2030 et 2050

Part des consommations énergétiques (ORCAE, 2022)



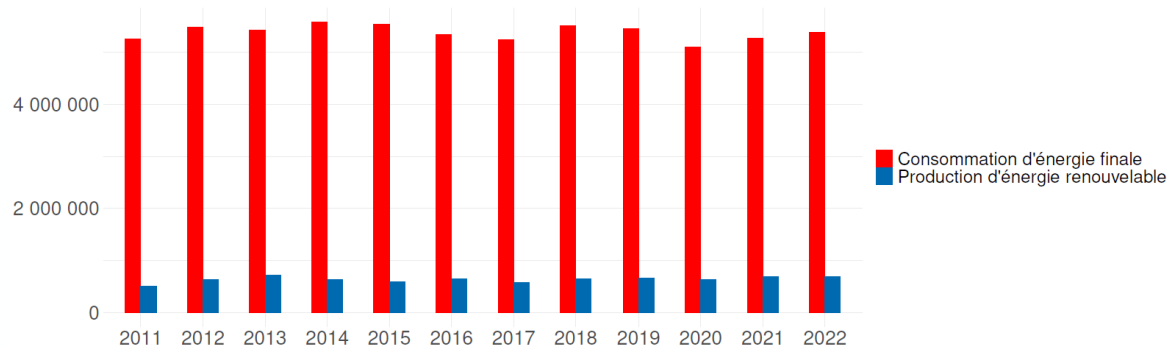
Part des émissions de GES par secteur (ORCAE, 2022)



Certaines données étant confidentielles les données ne sont pas distinguées (industrie).

- Corrélation directe entre les consommations et les émissions sur le territoire ;
- Production énergétique dominée par le nucléaire (**16 151 GWh en 2022**)
- Diversité des ENR (hydroélectricité / biogaz / photovoltaïque / thermique / biomasse)

Évolution comparée de la consommation d'énergie finale et de la production d'énergie renouvelable locale (en MWh)



Extrait de : Profil climat air énergie – ORCAE 2024

• **Comment accélérer les transitions énergétiques sur le territoire ?**

• **Quelles articulations entre les démarches communautaires type PCAET ?**

• **Quels objectifs pour le SCOT à 20 ans ?**

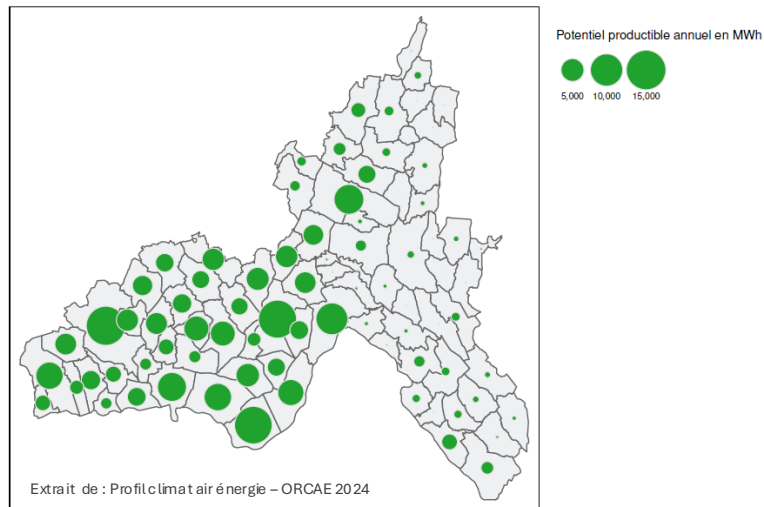
• **Quels liens entre installations ENR et paysages ?**

Potentiel de production en ENR restant sur le territoire :

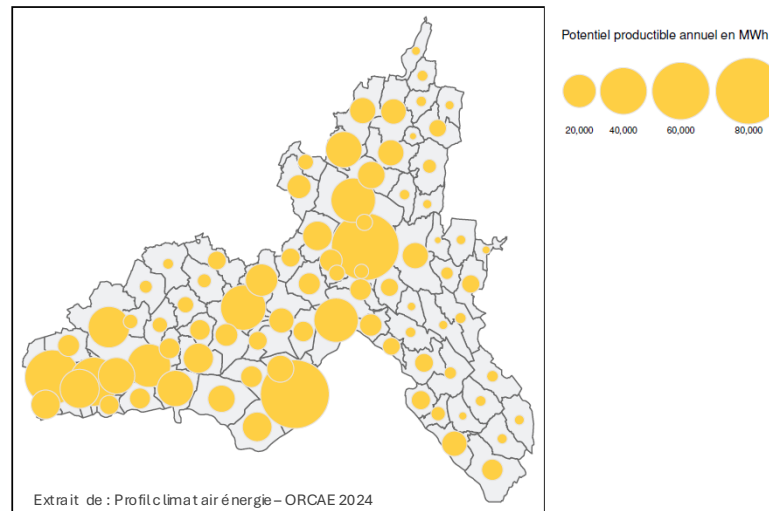
- Méthanisation (211 GWh)
- Solaire thermique (450 GWh)
- Solaire photovoltaïque (997 GWh)
- Bois – 368km² exploitable

RESSOURCES : potentiel de production énergétique

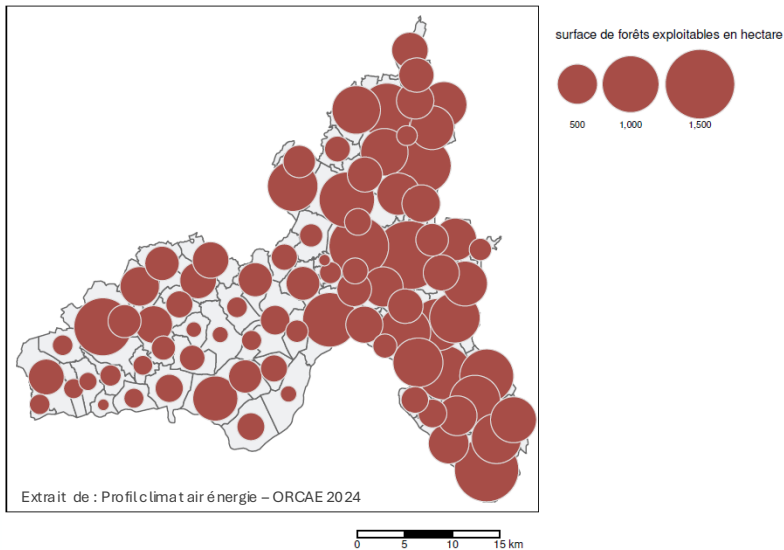
Potentiel de méthanisation productible par commune en MWh¹



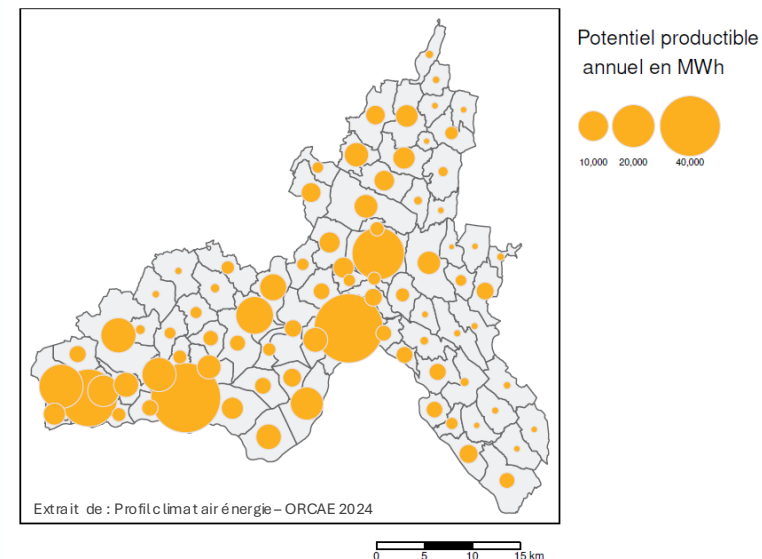
Potentiel solaire photovoltaïque : productible (MWh) par commune



Estimation de la surface de forêts exploitables en hectares sur le territoire



Potentiel solaire thermique productible par commune en MWh¹



- Potentiel de production énergétique varié
- Capacité de spécialisation des différents territoires
- Gisements solaires principaux :
 - Bâti résidentiel individuel ;
 - Bâti industriel
- 1 friche industrielle identifiée pour la production d'ENR

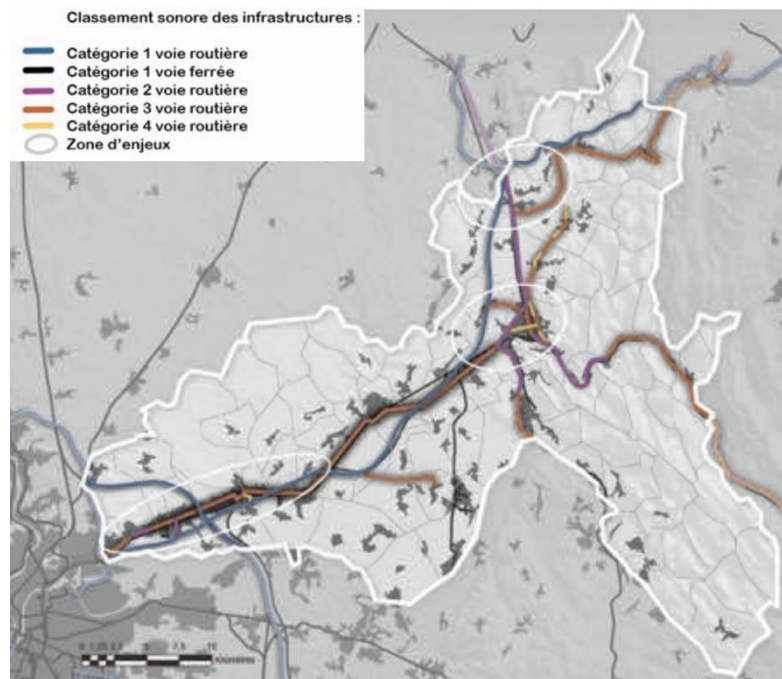
Inauguration d'une centrale photovoltaïque sur ombrière à Blyes (Novembre 2024)

Capacité de production de 34GWh soit la consommation électrique annuelle de 15 000 habitants

> Exemple de mobilisation d'espaces logistiques pour la production

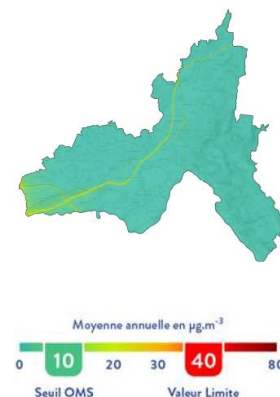
NUISANCES : une pression principalement ressentie en plaine

Cartographies annuelles de concentrations de polluants dans l'air 2023

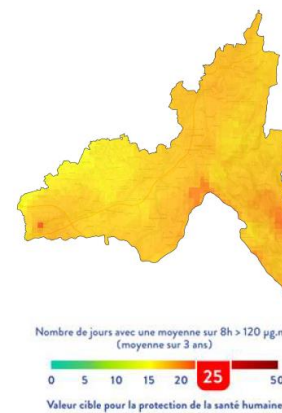


Extrait de : EIE SCoT en vigueur

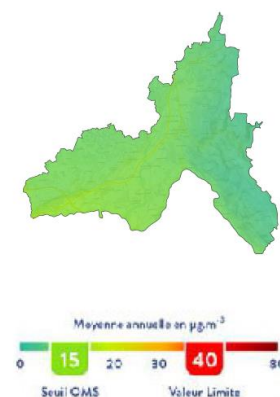
Dioxyde d'azote - NO_2
Moyenne annuelle en $\mu g/m^3$



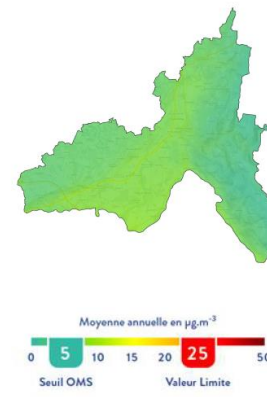
Ozone - O_3
Nb de jours avec dépassement de $120 \mu g/m^3$ sur 8h



Particules - PM10
Moyenne annuelle en $\mu g/m^3$



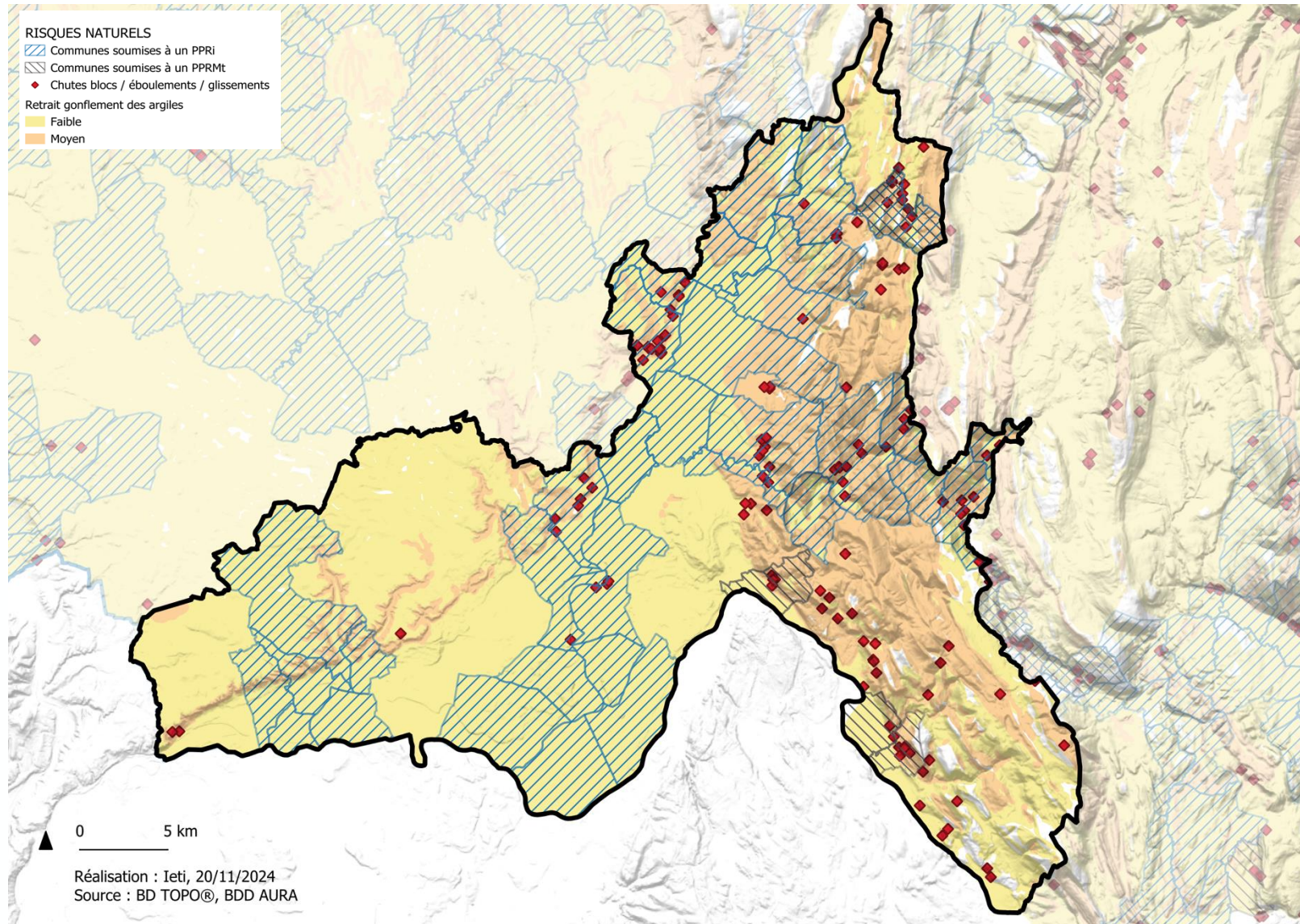
Particules - PM2.5
Moyenne annuelle en $\mu g/m^3$



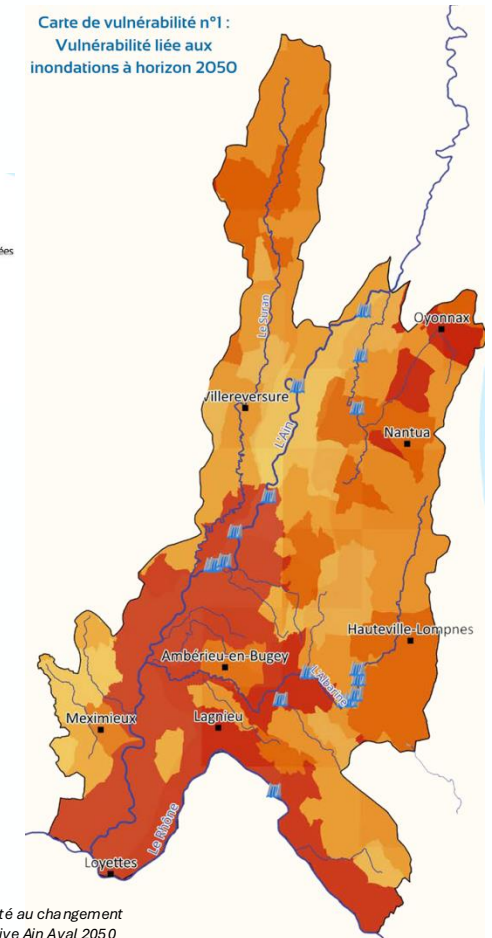
Extrait de : Profil climat air énergie – ORCAE 2024

- Influence des flux de la **métropole lyonnaise** ;
- Une **concentration** des sources de **nuisances** sonores à l'**ouest** du territoire ;
- Une **variabilité** de l'exposition à des **polluants atmosphérique** ;
- Evolution ponctuelle potentielle des constats en lien avec les projets majeurs du territoire (EPR)

RISQUES : un territoire multifacette, des risques variables

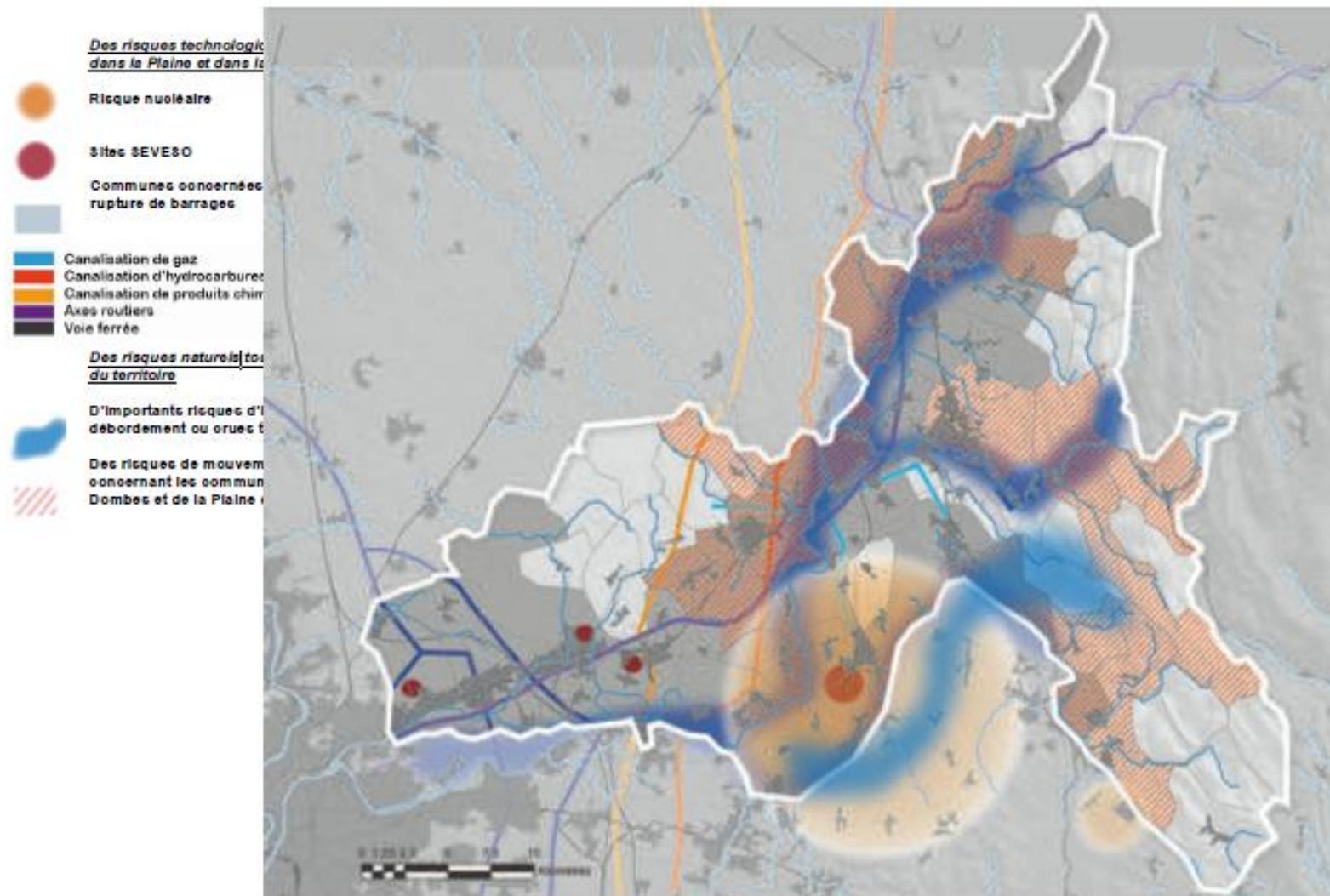


- Un territoire **entièrement** exposé à des risques naturels ;
- Un **réseau hydrographique** source de **désordres** sur le territoire ;
- Une vulnérabilité croissante



Extrait de : Etude de vulnérabilité au changement climatique – Etude prospective Ain Aval 2050

RISQUES : un territoire multifacette, des risques variables



- Une **combinaison d'aléas naturels et industriels** sur le territoire ;
 - Une influence des risques technologiques inégale sur le territoire : vallée – densément peuplée plus concernée → vulnérabilité accrue ;
- Une **influence extra-territoriale** de la centrale ;
 - **Création du nouvel EPR** – évolution des risques sur le territoire dans un **périmètre déjà concerné**

Synthèse : les enjeux du territoire face aux risques majeurs

Extrait de : EIE du SCoT en vigueur

**Merci pour votre
attention**

