

RÉVISION DU SCOT BUGEY CÔTIÈRE PLAINE DE L'AIN

JOURNÉE DES COMMISSIONS

28 novembre 2024



DÉVELOPPEMENT ÉCONOMIQUE

activités, agriculture, économie circulaire, commerces, logistique, ZAE



Ordre du jour

Les objectifs de la réunion

Temps 1 – introduction

Temps 2 – tour de table

Temps 3 – Premiers éléments de
lecture et enjeux

Temps 1

Introduction

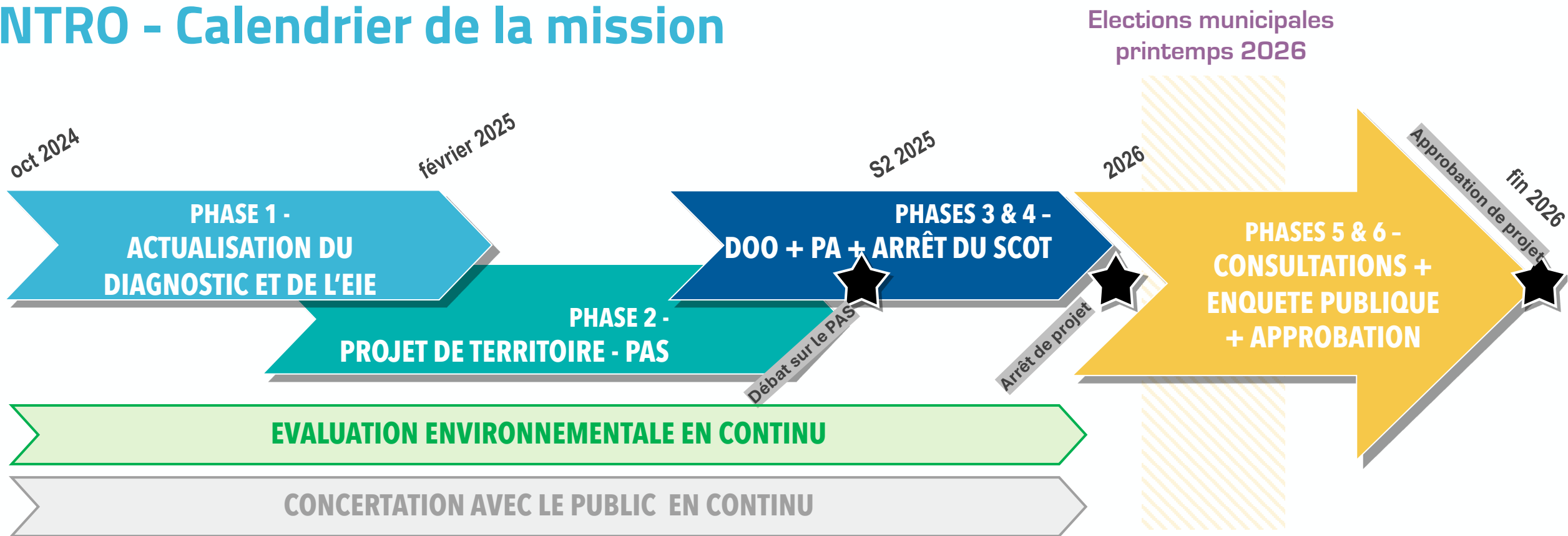


INTRO - Objectifs du temps de commissions thématiques



- **Approfondir les enjeux thématiques et questionner leurs évolutions futures**
- **Travailler collectivement sur les premiers éléments de lecture et de débat, ce à propos des différentes thématiques du SCoT : analyse diagnostic et enjeux prospectifs, etc.**
- **Lire la trajectoire à l'œuvre pour BUCOPA pour construire une vision partagée des enjeux à relever dans les 20 ans à venir.**

INTRO - Calendrier de la mission



D'où partons-nous ?

Quelles dynamiques sont à l'œuvre sur le territoire ?

Les projets d'infrastructures des 20 prochaines années ?

Où voulons-nous aller ?

Quelle vision du territoire projetons-nous pour les 20 prochaines années ?

Compte-tenu des projets d'infrastructures : que positionnement ? Quelle organisation ?

Comment faisons-nous ?

Quels outils mettons-nous en place pour aboutir à notre projet ?

Comment nous organisons-nous pour absorber les effets des projets d'infrastructures ?

Phase administrative

CDPENAF / Commissaire enquêteur

Finalisation

Temps 2

Tour de table –

Présentez-vous



Temps 3

Premiers éléments de lecture et enjeux

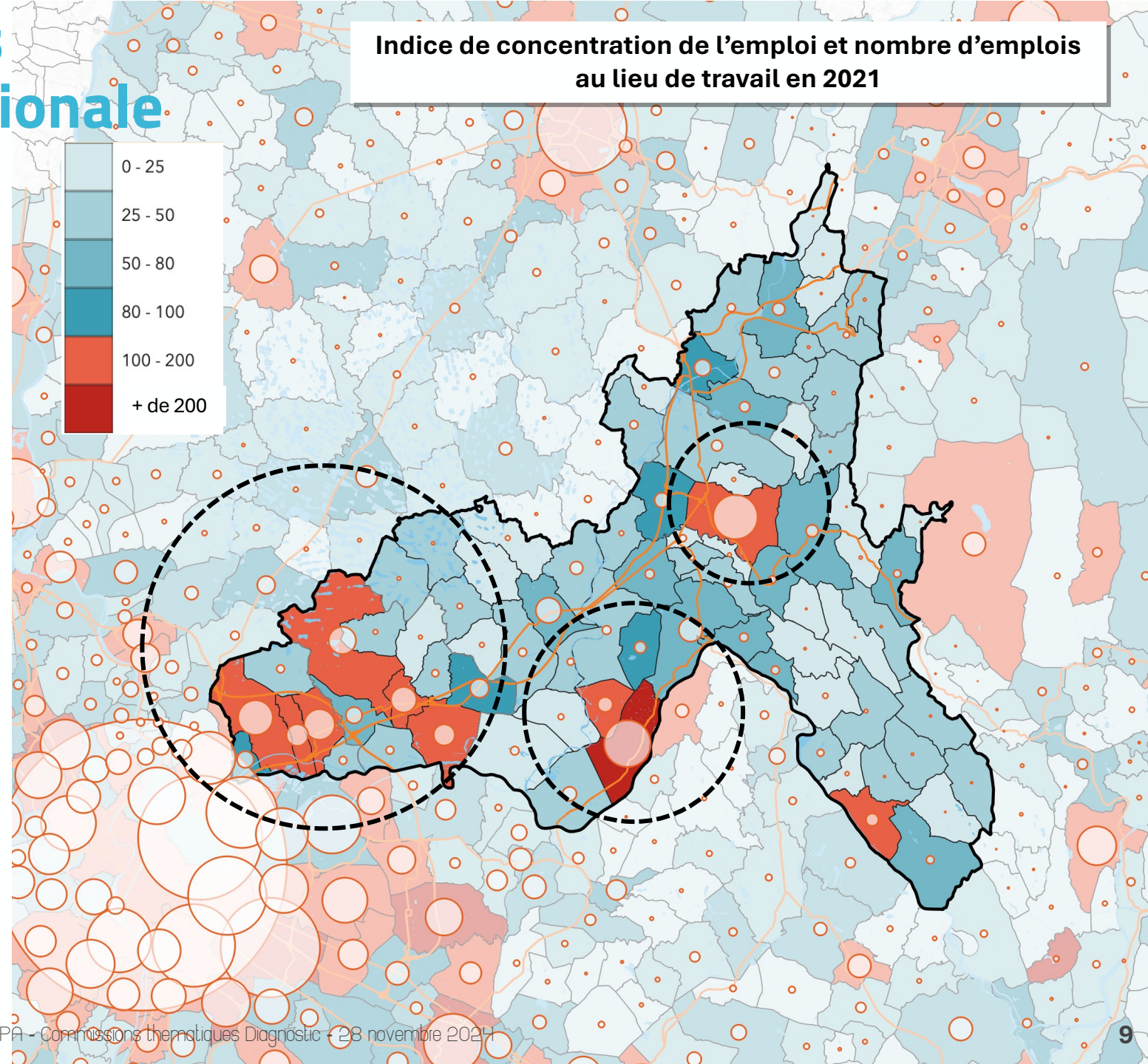


Le BUCOPA, pôle d'emplois rayonnant d'envergure régionale

- 2 secteurs principaux pour le développement et l'accueil des activités économiques :
 - **La Côtière**, contrainte pour le confortement de son offre (PPRI, espace, topographie) > quel potentiel et quelles ambitions pour le renouvellement des secteurs d'activités ?
 - **La plaine de l'Ain**, avec le PIPA, la Centrale du Bugéy et Ambérieu > un rôle clé pour le BUCOPA avec des pôles structurants amenés à se renforcer, interpellant son rayonnement territorial et son fonctionnement.
- + zone Écosphère aménagement réalisée depuis (CCRPC).

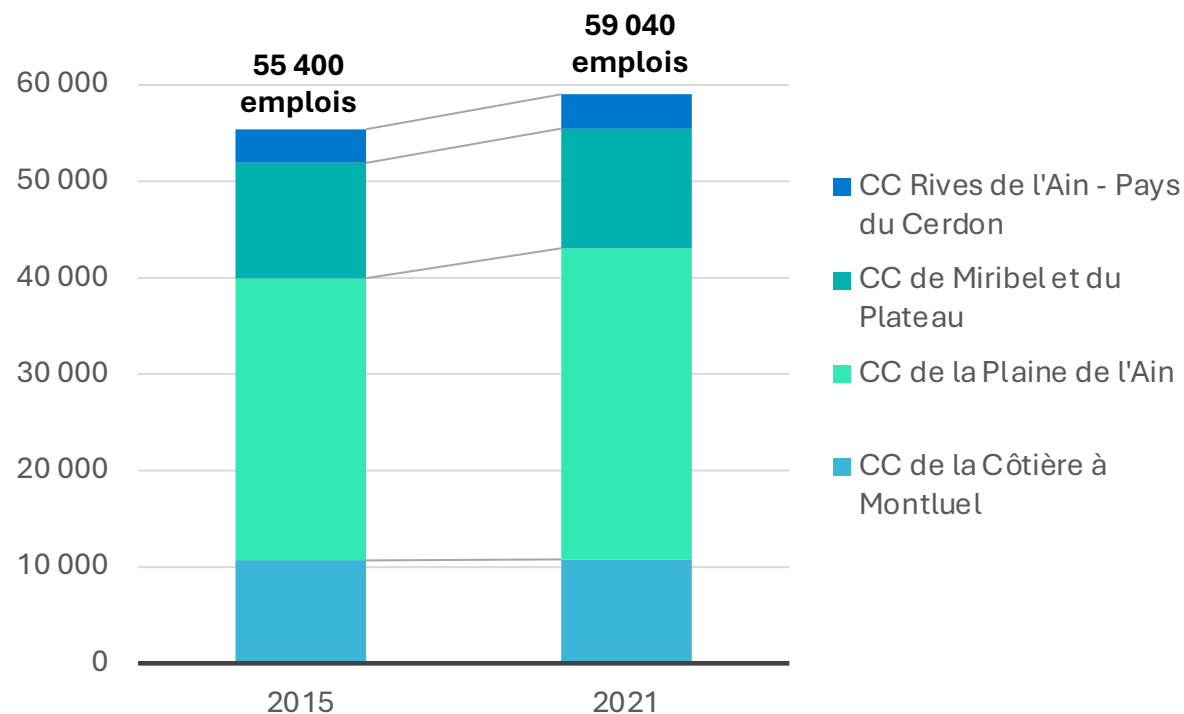
Indice de concentration de l'emploi (ICE) : rapport entre le nombre d'emplois dans une commune sur les actifs occupés résidents de cette commune

Indice de concentration de l'emploi et nombre d'emplois au lieu de travail en 2021



Le BUCOPA, pôle d'emplois rayonnant d'envergure régionale

Evolution de l'emploi au lieu de travail



Emplois au lieu de travail – INSEE RP 2021 ; atopia

- **Entre 2015 et 2021, les créations d'emplois ont été plus importantes dans le BUCOPA qu'en région AURA, sous l'impulsion de la dynamique de la CC de la Plaine de l'Ain (croissance) : 83% des emplois supplémentaires.**
- **L'emploi se maintient partout ailleurs, voire augmente légèrement, signe d'une certaine force du tissu économique local, malgré la conjoncture 2020**

Objectifs SCoT 2017

+ 850 emplois / an (jusqu'à 2030)

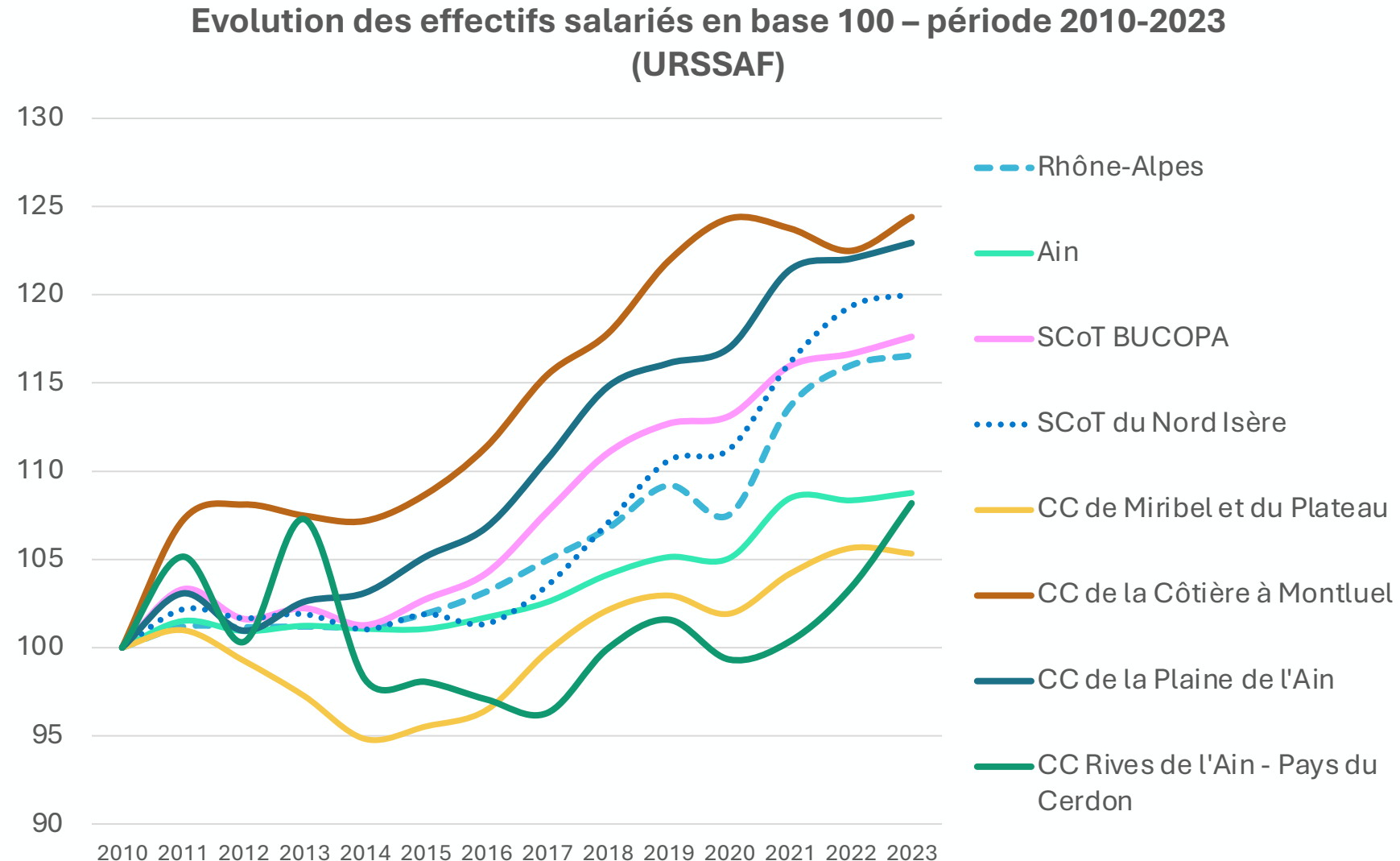
En réalité

+ 605 emplois / an (2015-2021)

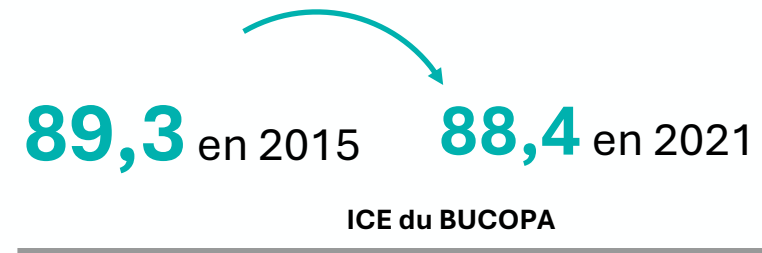
dont +500 dans la CCPA

Le BUCOPA, pôle d'emplois rayonnant d'envergure régionale

- **Sur le moyen terme, l'emploi salarié de BUCOPA a constamment augmenté, montrant un tissu économique résistant, dynamique et résilient.**
- **Sa croissance ralentit à partir de 2018 – dynamique conjoncturelle car partagée avec les territoires de référence.**
- **La crise sanitaire marque une rupture dans la croissance de l'emploi, pour une reprise modérée, sur le rythme pré-2020.**

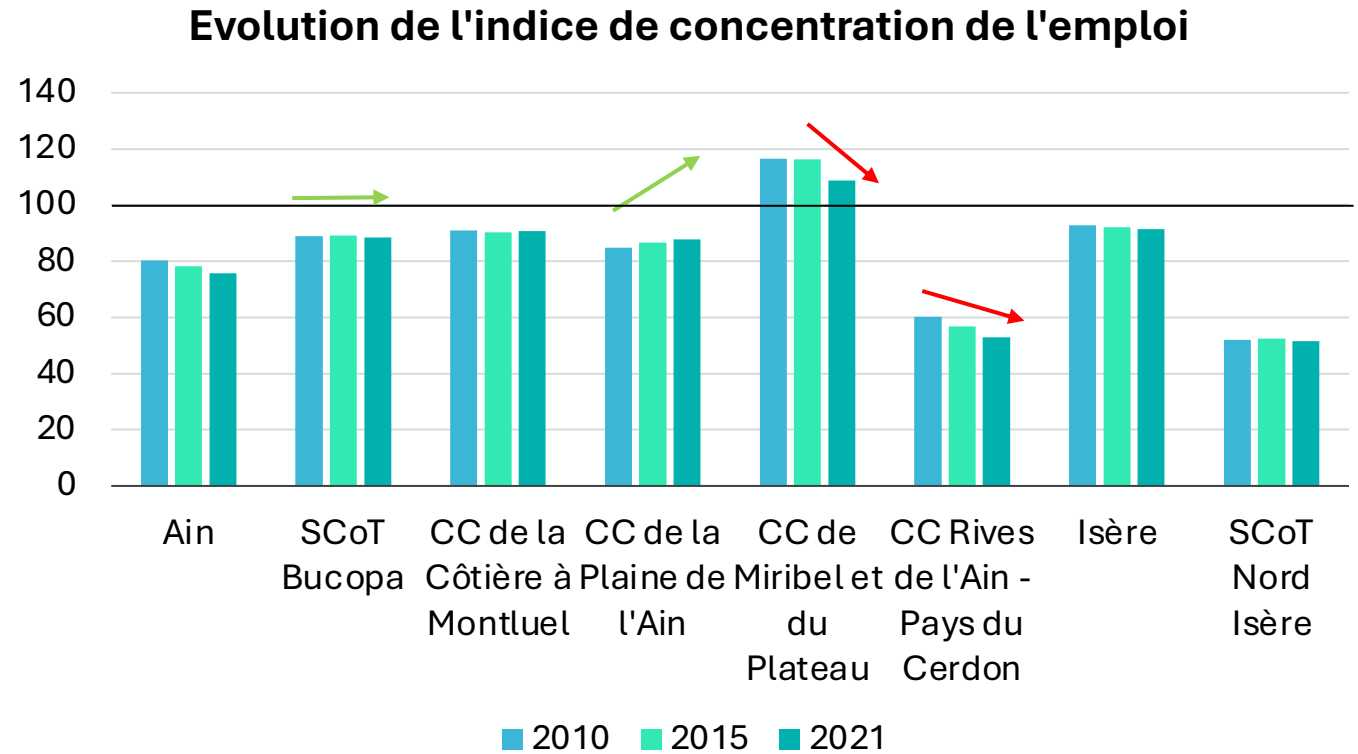


Le BUCOPA, pôle d'emplois rayonnant d'envergure régionale



- L'attractivité économique se traduit par un ICE qui croît dans la Plaine de l'Ain, et dans la 3CM et un rapport favorable à Miribel et Plateau.
- Toutefois, malgré cette hausse de l'emploi local, **la résidentialisation reste en marche**, en particulier à Miribel et Plateau (desserrement lyonnais) et dans les Rives de l'Ain Pays de Cerdon (marché de report des agglomérations de l'Ain).

>>> quelles demandes à pourvoir en matière de services et d'équipements à la population, liées à ces effets de report (rurbains, population modeste) et des pressions sur les mobilités domiciles travail ?

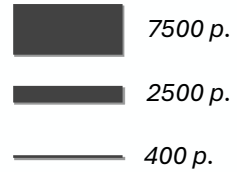


Emplois au lieu de travail – INSEE RP 2021 ; atopia

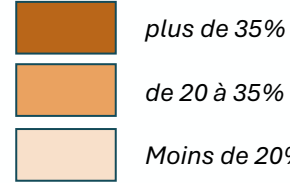
Le BUCOPA, pôle d'emplois d'envergure régionale et rayonnant

Les flux domicile / travail en 2021 internes et externes

Entrées / sorties pendulaires



Part des actifs travaillant au sein de la commune de résidence



Entrées sur BUCOPA

Sorties de BUCOPA

Entre 2 communes du BUCOPA

Entre 2 communes de l'interco

Métropole de Lyon

CC Miribel et Plateau

CC de la Côtière à Montluel

CC de la Plaine de l'Ain

Balcon du Dauphiné

Bugey sud

Haut-Bugey Agglo

CC des Rives de l'Ain Pays de Cerdon

Bassin de Bourg-en-Bresse

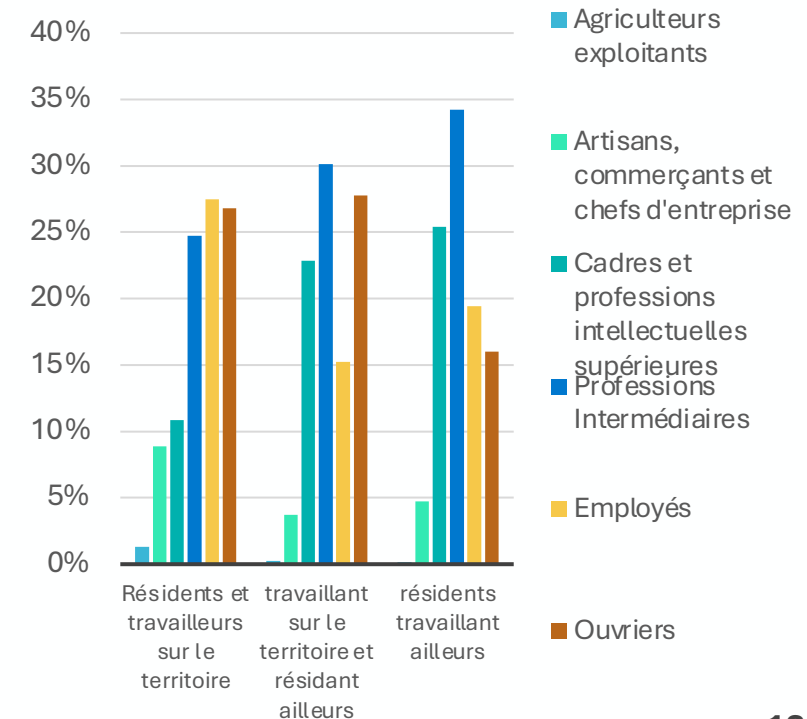
INSEE RP 2021, MOBPRO ; atopia

Est lyonnais*

56% des actifs résident ET travaillent dans le BUCOPA

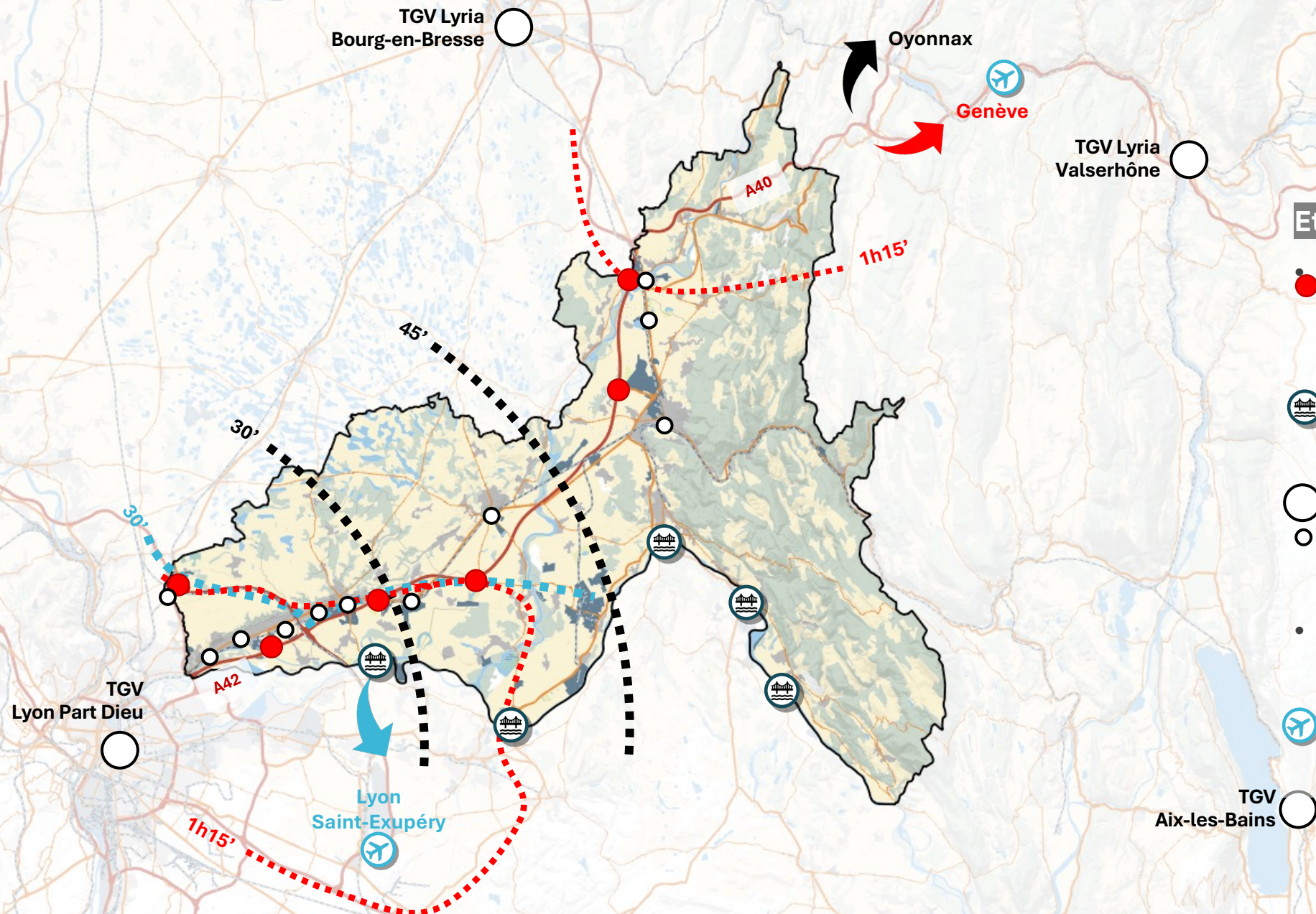
Les flux présentent une spécialisation socioprofessionnelle en lien avec les emplois locaux (industrie, logistique, commerce)

CSP des flux DT en 2021



Une desserte complète par les réseaux de transports structurants

IGN BDTOPO, BDCARTO ; atopia



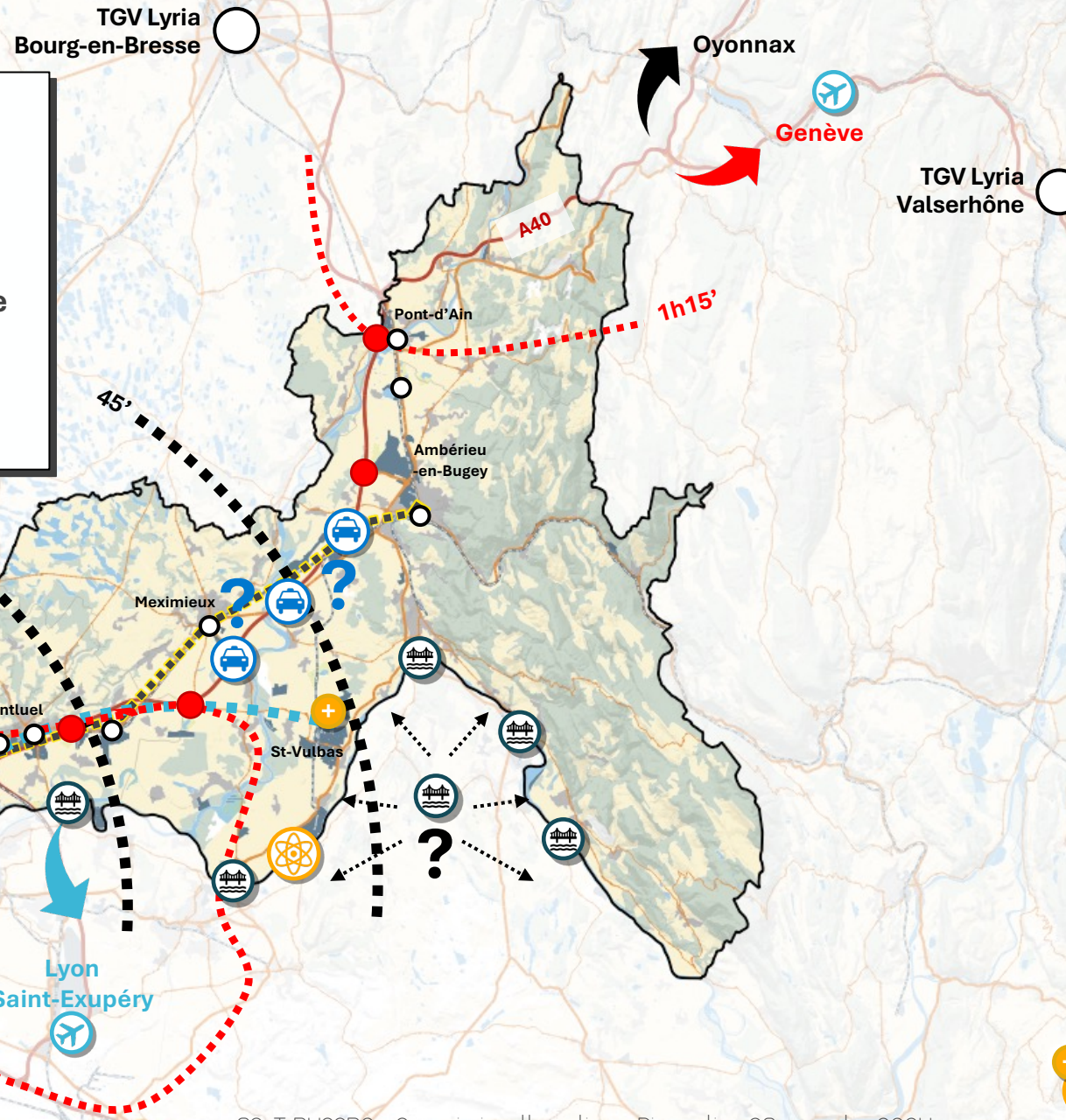
Etat actuel :

- Traversée de l'A42 + 5 diffuseurs / A432 + 2 diffuseurs
- 🚢 5 franchissements sur le Rhône
- 4 gares TGV ; 11 gares TER (fréquences de desserte variables)
- Embranchement fer (PIPA, centrale du Bugéy)
- ✈️ 2 aéroports internationaux à moins de 1h30

Une desserte complète par les réseaux de transports structurants

- Quels impacts indirects des projets d'amélioration de la desserte (auto)routière de la Plaine de l'Ain ?
- Comment préparer le territoire aux évolutions des conditions de desserte par les transports collectifs ?

IGN BDTOP, BDCARTO ; atopia



Etat projeté : les infrastructures au bénéfice du BUCOPA

- Traversée de l'A42 + 5 + 1
(Loyettes) diffuseurs / A432 + 1
- diffuseur
- 5 + 1 franchissements sur le Rhône
- 4 gares TGV ; 11 gares TER (fréquences de desserte variables) + REM Lyon <> Montluel (Ambérieu) ?
- Embranchement fer (PIPA, centrale du Bugey) + plateforme de transbordement Lyon <> Turin
- 2 aéroports internationaux à moins de 1h30
- + EPR2 + extension PIPA

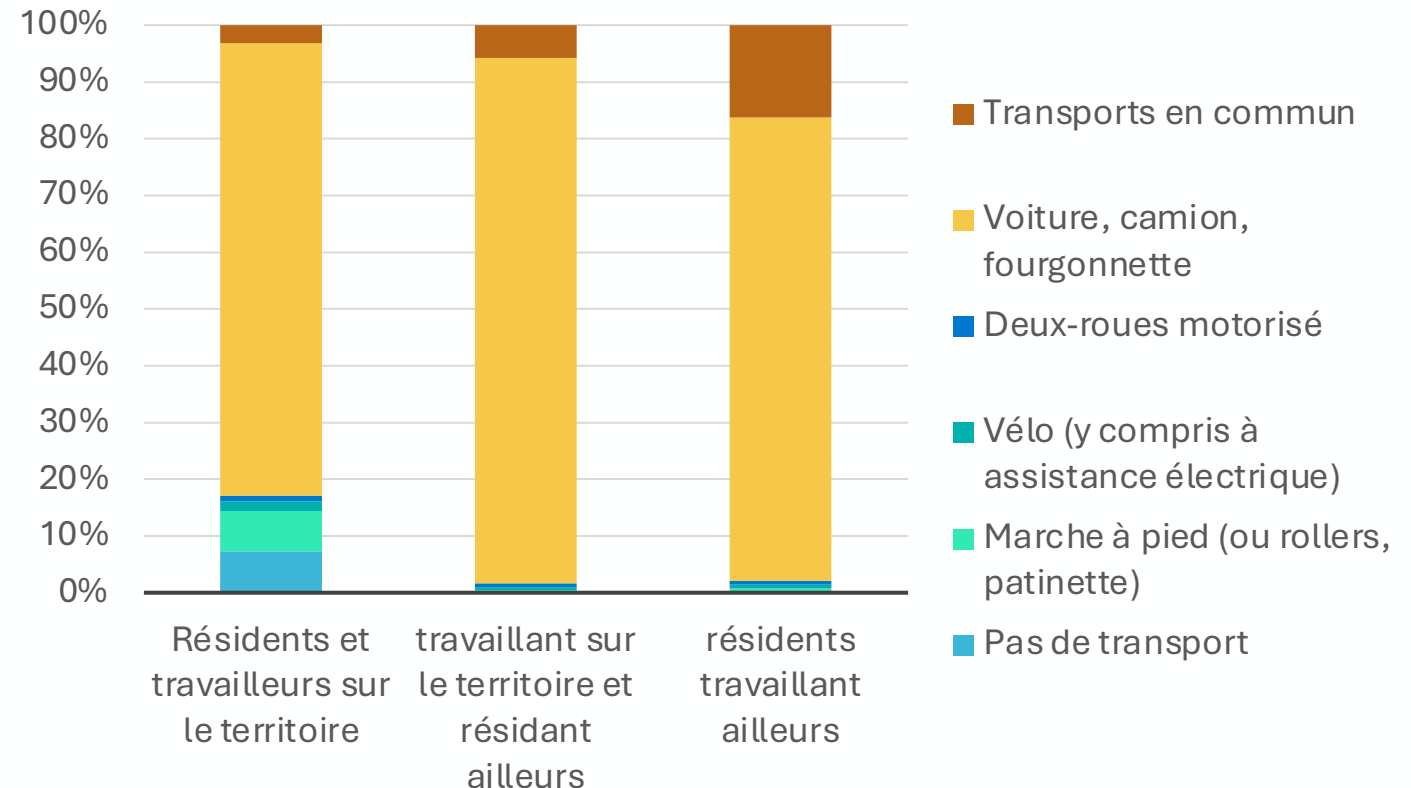
Une desserte complète par les réseaux de transports structurants

- Quels impacts indirects des projets d'amélioration de la desserte (auto)routière de la Plaine de l'Ain ?
- Comment préparer le territoire aux évolutions des conditions de desserte par les transports collectifs ?

Les modes doux ou les modes collectifs, si ils sont utilisés, présentent des marges de progression, en lien avec :

- flux entrants – quelle offre pour faire le lien entre la gare et le lieu de travail ?
- flux internes – quelles problématiques pour les déplacements inter communaux et inter-communautaires ?
- Flux sortants – quelle(s) évolution(s) future(s) ? Quel(s) capacité(s) pour organiser le report modal ?

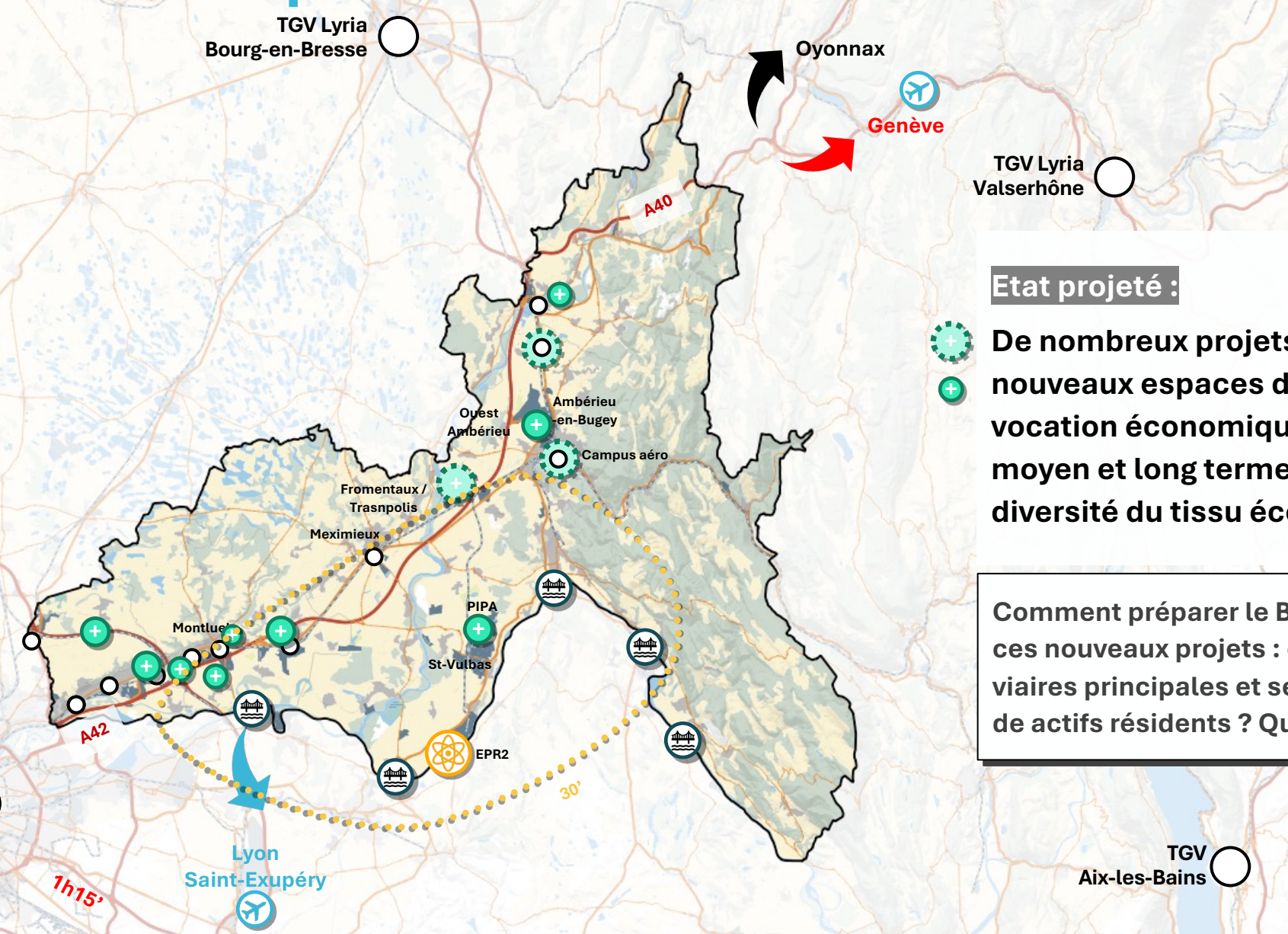
Modes de déplacements des actifs du BUCOPA (résidents ou occupant un emploi) en 2021



INSEE RP 2021, MOBPRO ; atopia

Des pôles économiques diversifiés

IGN BDTOP0, BDCARTO ; atopia



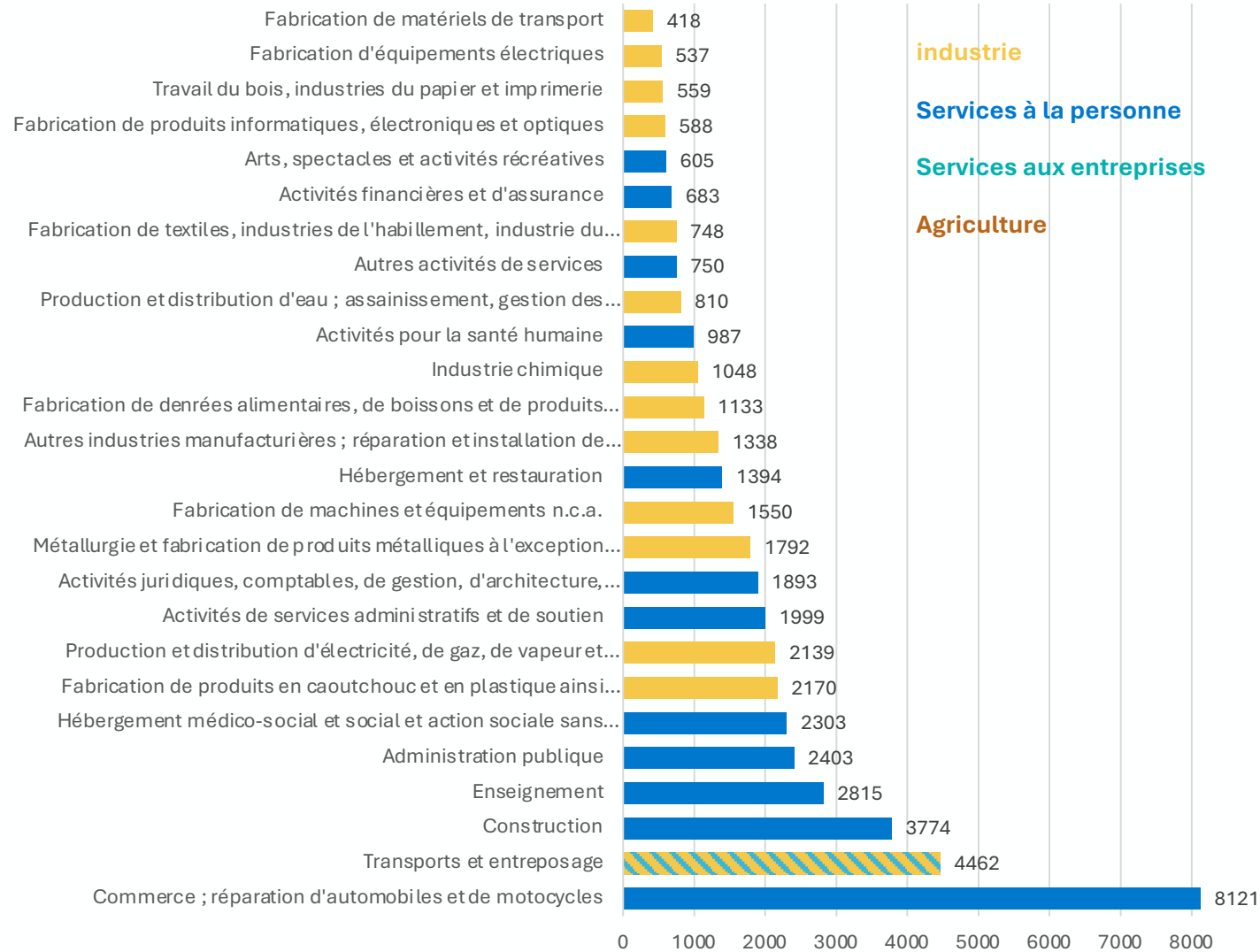
Etat projeté :

De nombreux projets d'industries ou de nouveaux espaces d'aménagement à vocation économique réalisés à court, moyen et long terme, qui renforcent la diversité du tissu économique local.

Comment préparer le BUCOPA aux impacts de ces nouveaux projets : organisation des trames viaires principales et secondaires ? Répartition de actifs résidents ? Quels critères ?

Des pôles économiques diversifiés

Emplois salariés en 2022 – classification NA38



Une spécialisation du tissu économique sur des filières industrielles fortes (métallurgie, plasturgie, énergies, transport), base au développement d'une économie résidentielle assez vivace et résistante (commerce, services à la personne, etc.)

Quelles évolutions du tissu économique à anticiper (formations, immobiliers, restructuration, etc.) ?

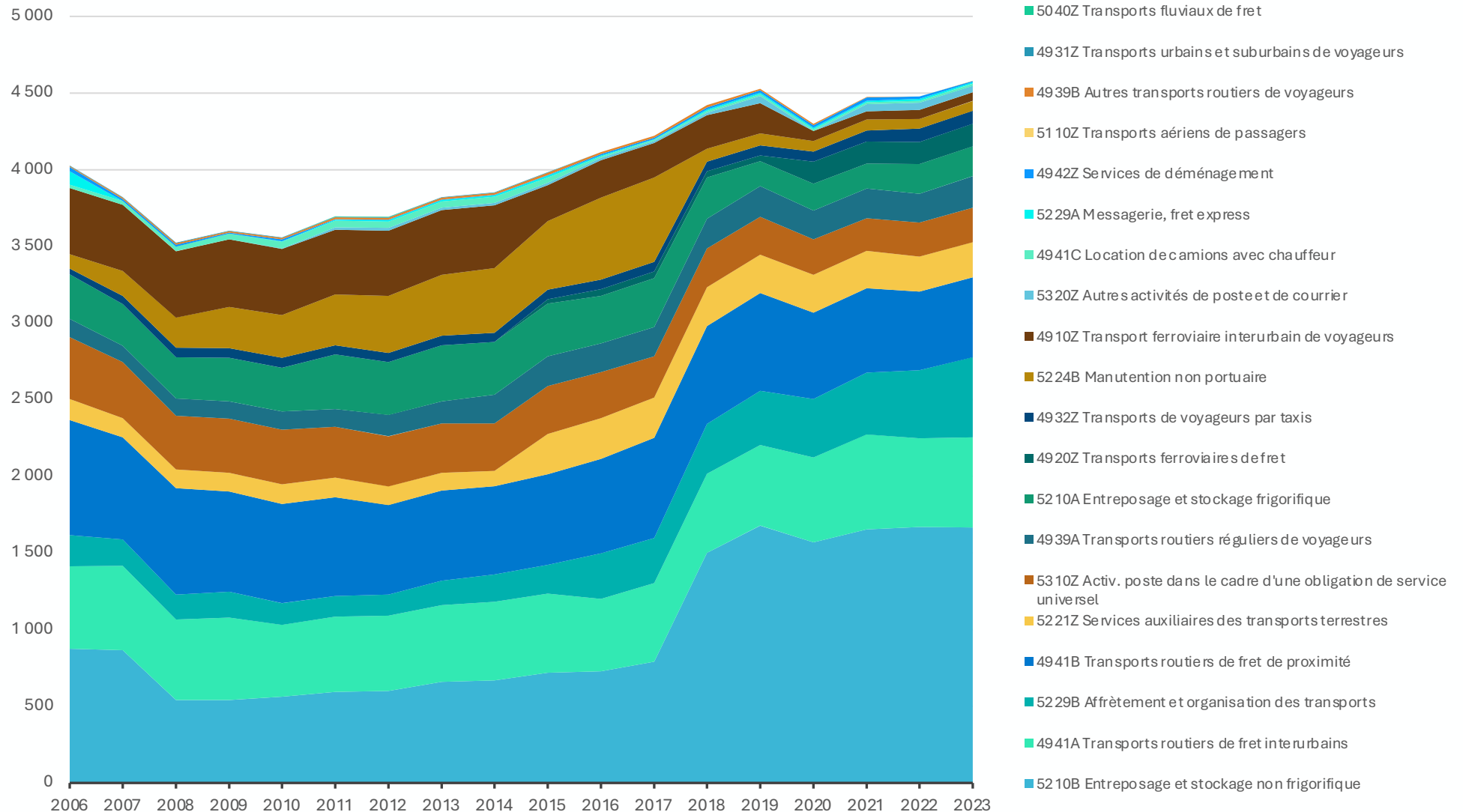
Quelles évolutions et nouveaux besoins liées aux projets en cours de réalisation ?

Des pôles économiques diversifiés

Zoom sur la filière logistique

Depuis 2017, les activités de transports et logistique se recomposent en faveur des activités liées aux flux de grande échelle, au contraire de la diffusion de proximité.

Effectifs salariés dans les activités de transport / entreposage depuis 2006

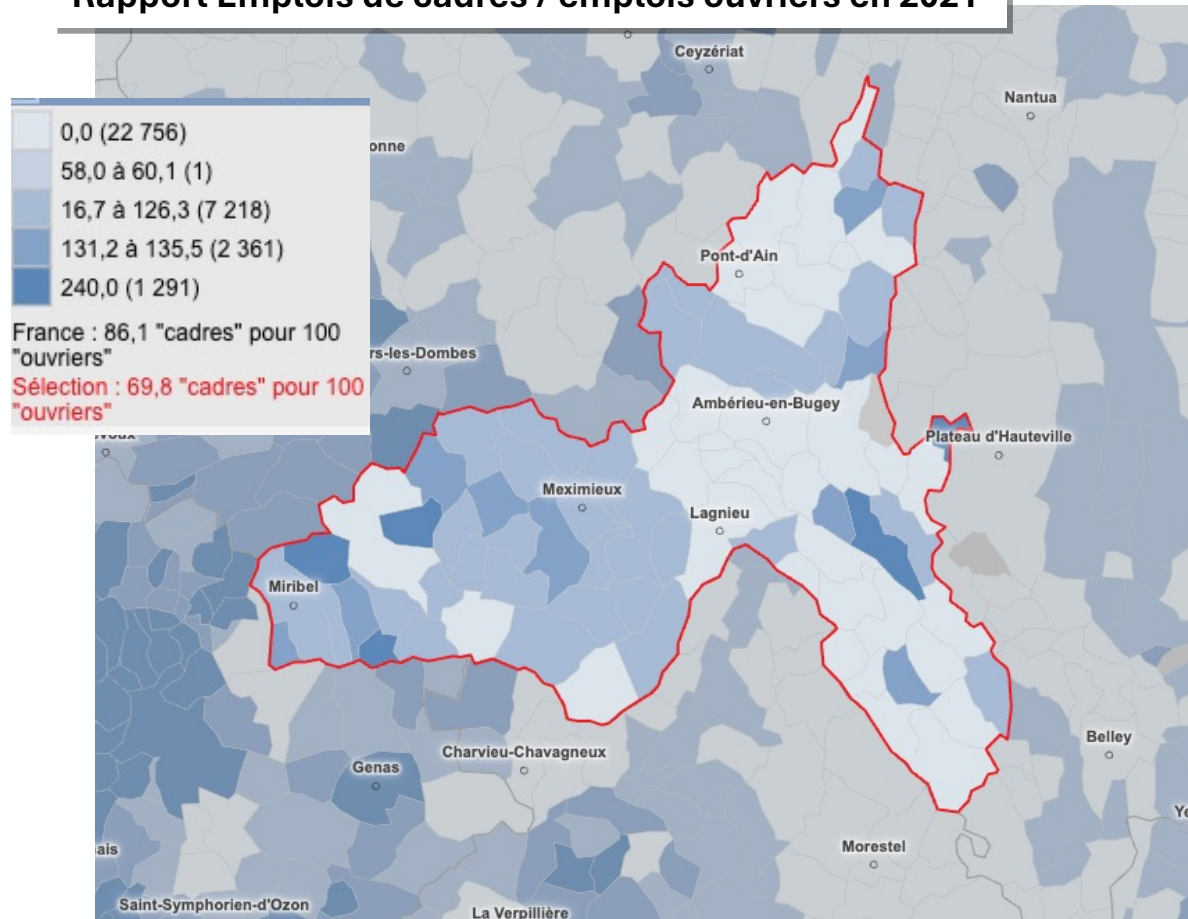


Des pôles économiques diversifiés

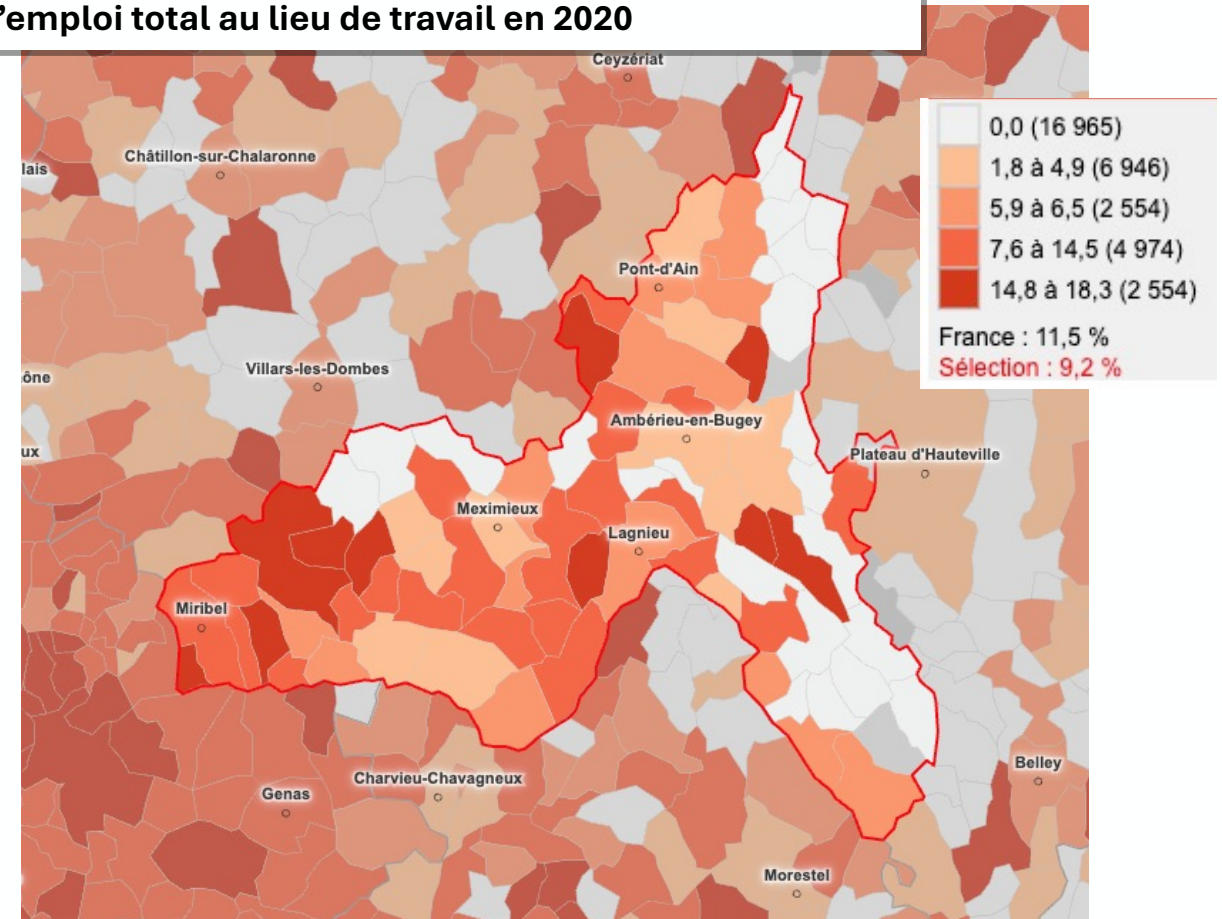
- Le tissu économique se distingue entre espaces de la Côtière, comprenant des emplois d'encadrement, et Plaine de l'Ain / Bugey, secteur de plus grands équilibres des emplois suivant les catégories professionnelles et sociales.

>> Quelles stratégies des entreprises dans leur parcours résidentiel, en lien avec celui de ses salariés et les atouts du BUCOPA (dessertes infrastructures, marchés immobiliers, etc.)

Rapport Emplois de cadres / emplois ouvriers en 2021

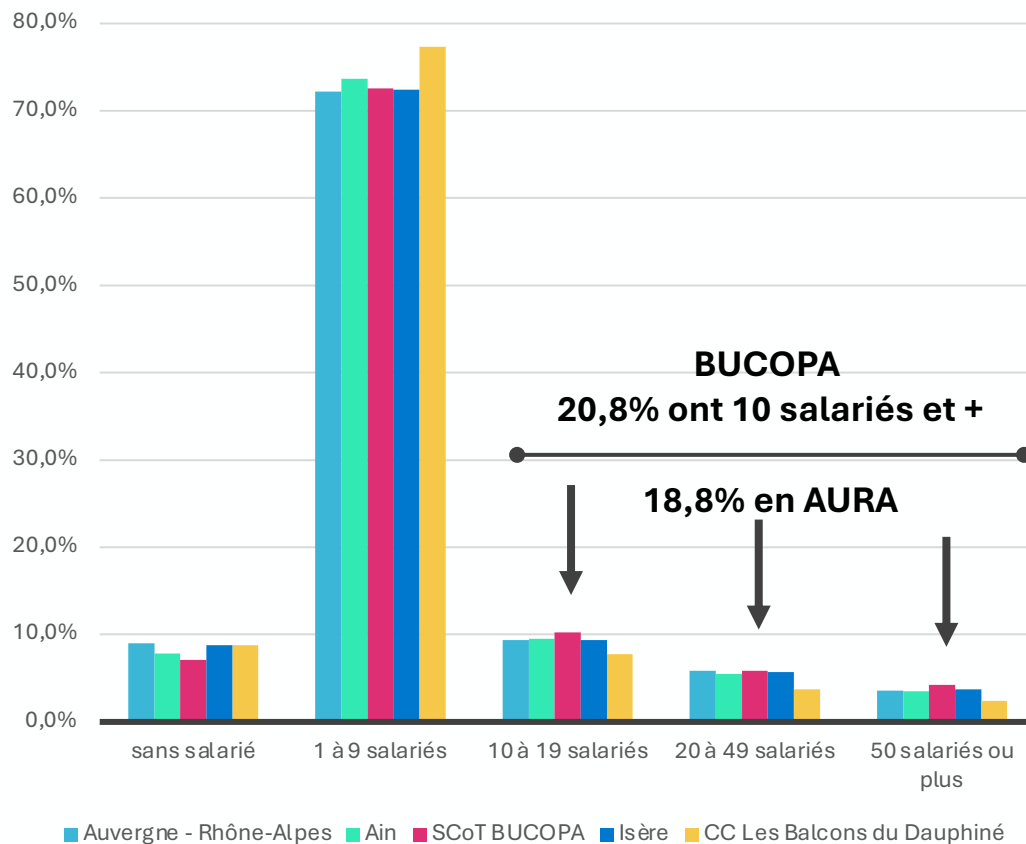


Part des cadres des fonctions métropolitaines dans l'emploi total au lieu de travail en 2020



Des pôles économiques diversifiés

Répartition des établissements actifs fin 2021 par taille de salariat

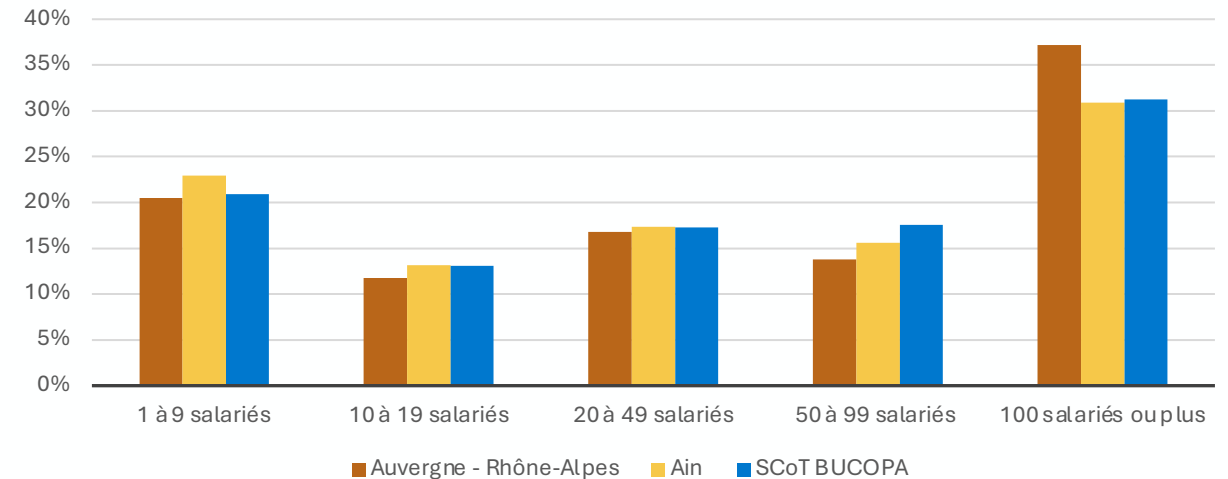


Le tissu économique est très diversifié, plus qu'ailleurs, par la présence de nombreux établissements de toute taille :

- **Surreprésentation des établissements de 10 salariés et plus** par rapport à tous les territoires de comparaison,
- Et une moindre dépendance aux très grands établissements (100sal. et+) avec des effectifs salariés plutôt dans les tranches 10 à100 sal.

→ Des besoins en immobilier et fonciers d'entreprises spécifiques.

Répartition des salariés par taille d'établissement, fin 2021



Source : FLORES, 2023 ; INSEE ; atopia

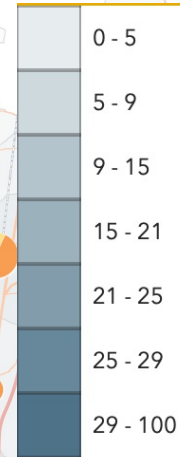
Des pôles économiques diversifiés

Les établissements actifs fin 2021 par taille

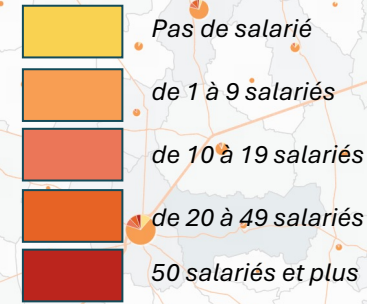
Surreprésentation des établissements de 10 salariés et plus (20% et plus du total) un peu partout sur le territoire et non seulement dans les pôles d'emplois.

BUCOPA bénéficie d'une capacité à garantir la présence de l'activité économique sur tout son espace, à l'exception du massif du Bugey Sud.

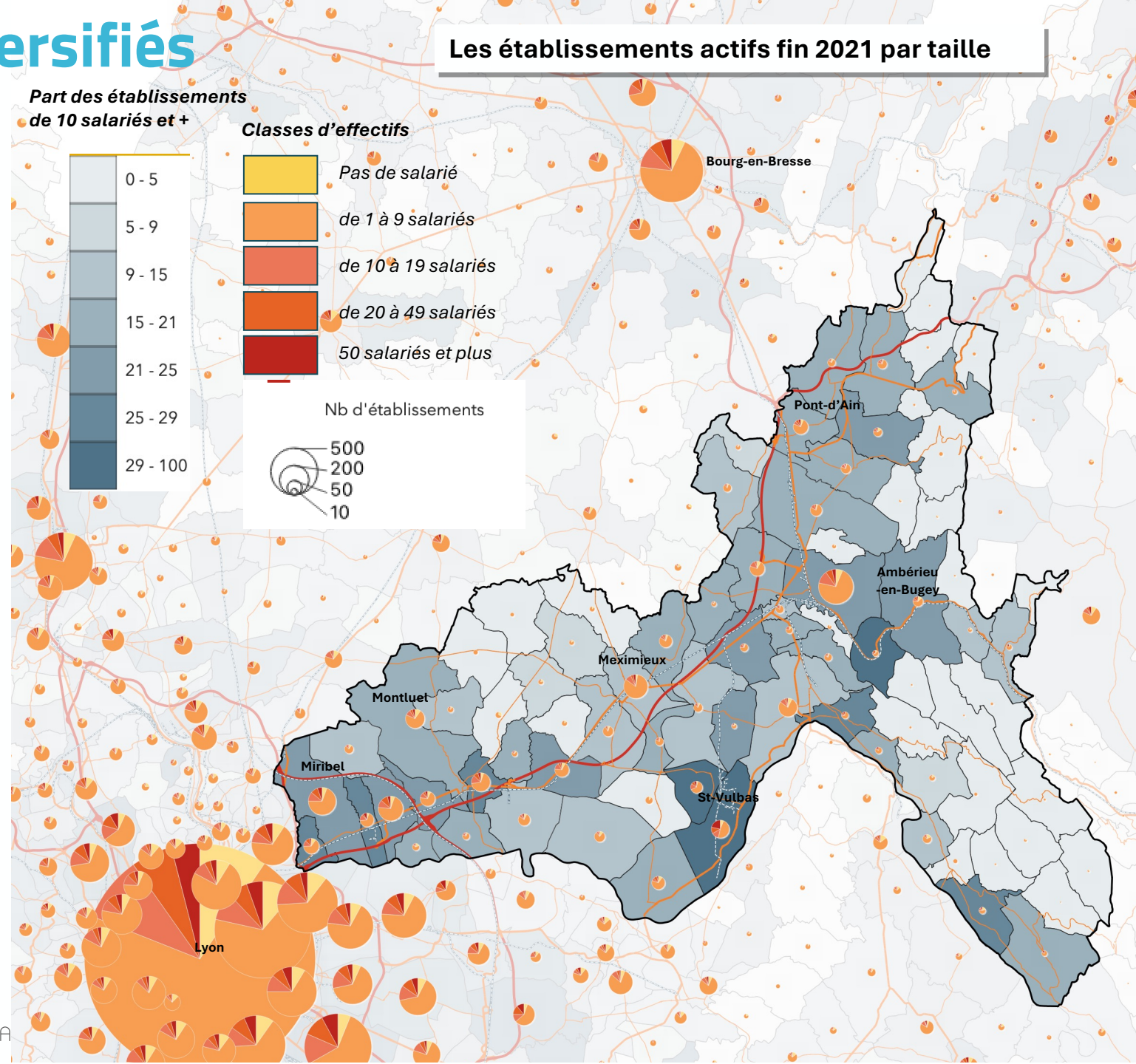
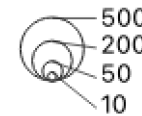
Part des établissements de 10 salariés et +



Classes d'effectifs



Nb d'établissements



La coexistence d'agricultures contrastées

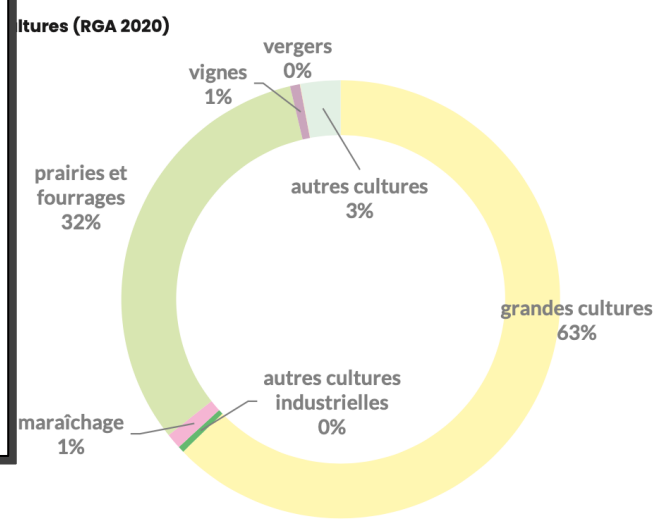
Le BUCOPA est un espace bivalent, entre : grande plaine céréalière de la Plaine de l'Ain et du Rhône, prairies et fourrages dans le Bugey et sur la Dombes. Quelques vignobles.

Des productions liées au terroir / à l'espace : AOC

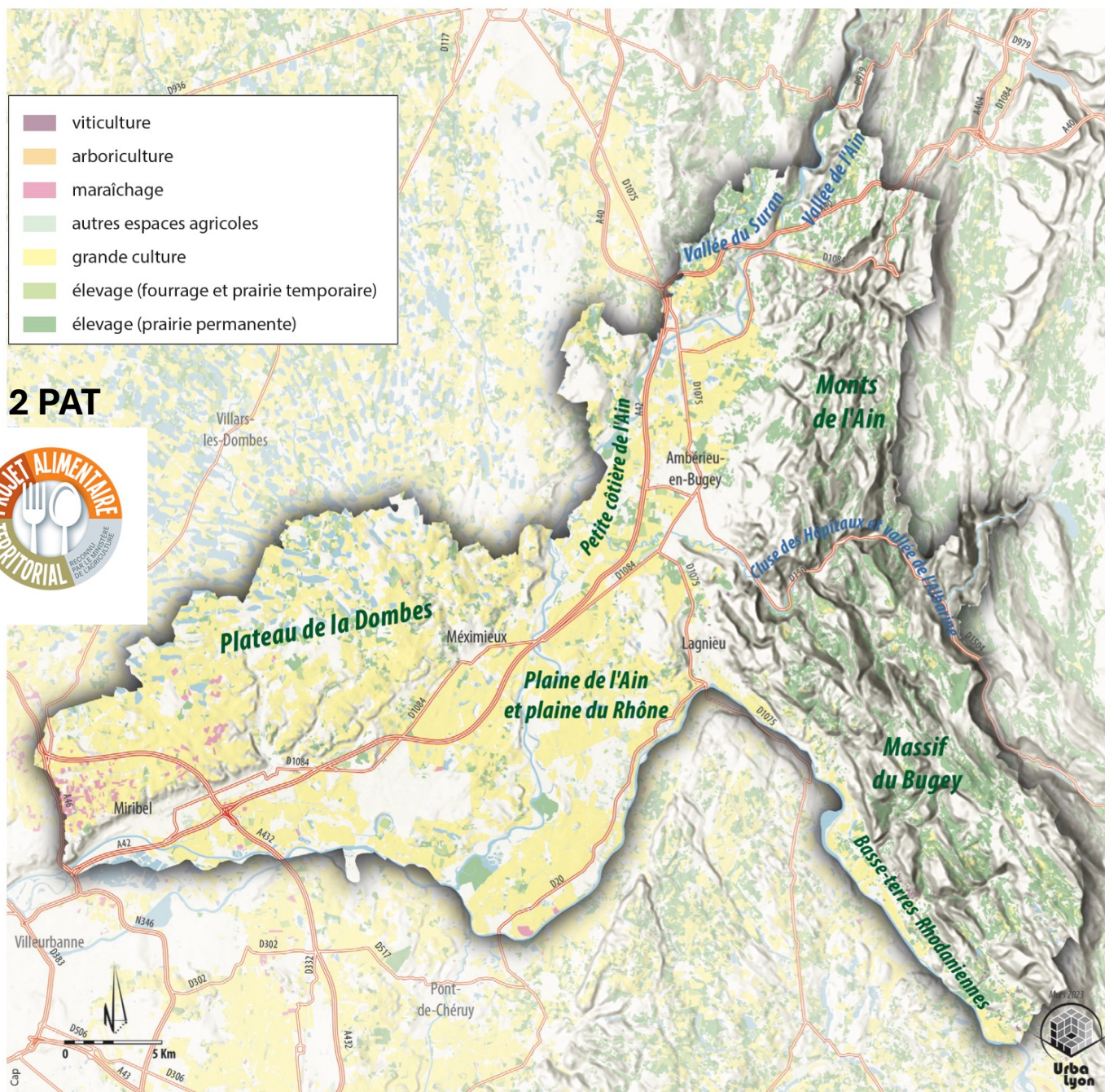
Les acteurs locaux de l'agroalimentaire sont tournés vers le marché national voir européen.

Quelle place pour les productions alimentaires locales dans un contexte d'agrandissement des exploitations ?

Quelles adaptations des pratiques et donc quels effets sur le paysage face aux effets du changement climatique (sécheresse, ruissellement, érosion) ?



Territoire du Scot Bucopa



2 PAT



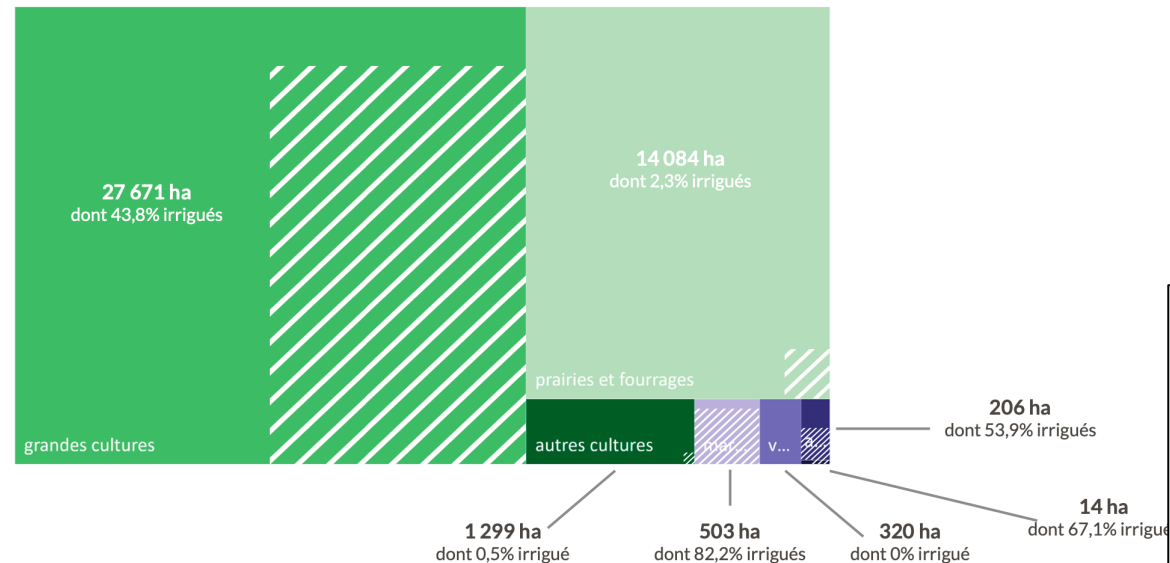
Des pratiques agricoles liées à une ressource en eau (encore) disponible

La SAU irriguée a progressé de 10%, représentant ainsi désormais 29,5% de la SAU totale, soit 3 fois plus que dans l'interSCoT.

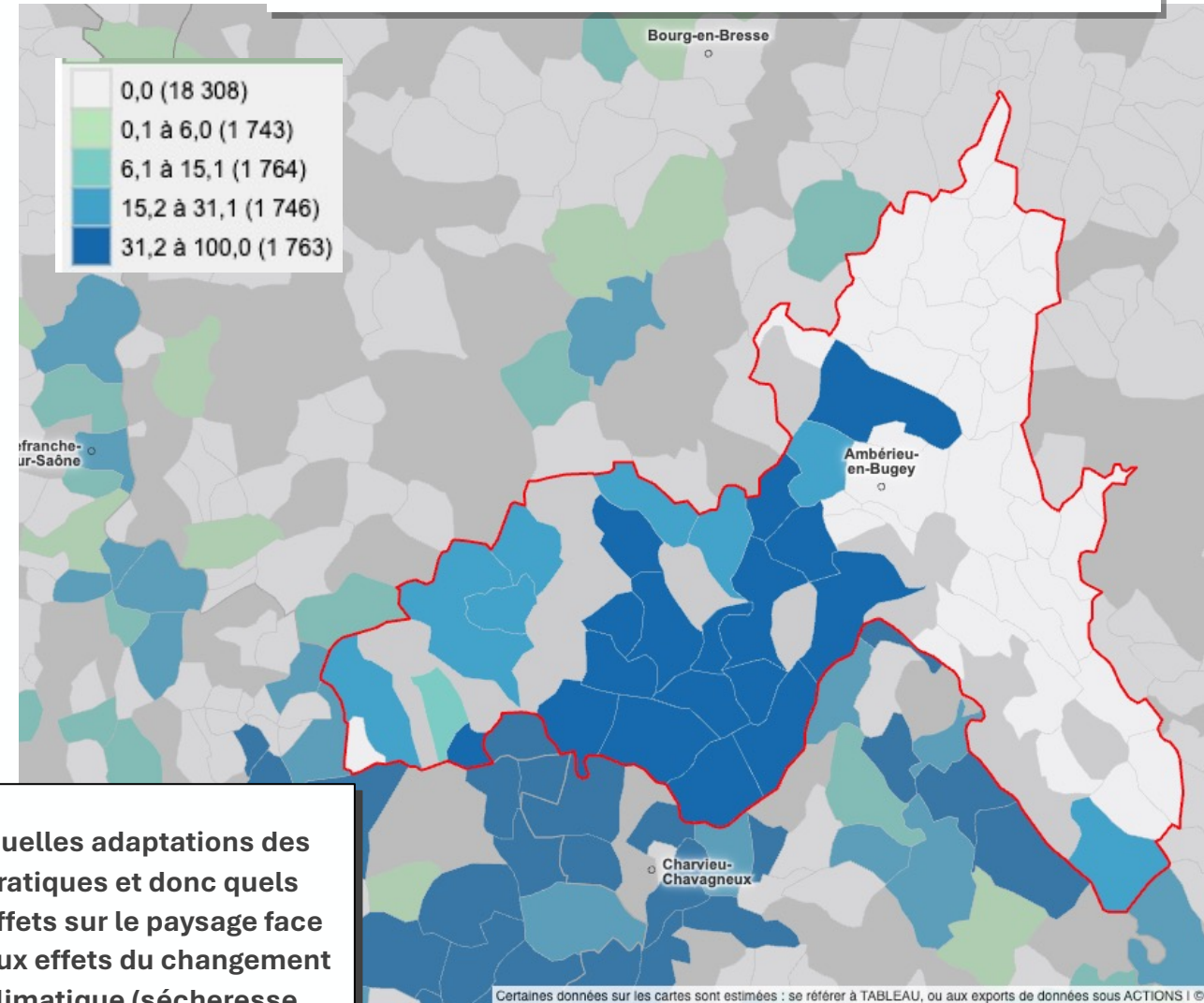
- 93% sont des surfaces de grandes cultures.
- Mais les autres cultures sont aussi sujettes à cet apport : 44% des grandes cultures, 82% des espaces maraîchers, 67% des vergers.

Part des surfaces irriguées en 2020

■ Grandes cultures ■ Prairies et fourrages ■ Autres cultures ■ Maraîchage
■ Vignes ■ Autres cultures industrielles ■ Vergers ▨ Part des surfaces irriguées



Part de la surface irriguée en 2020 (RGA)



Quelles adaptations des pratiques et donc quels effets sur le paysage face aux effets du changement climatique (sécheresse, ruissellement, érosion) ?

Certaines données sur les cartes sont estimées : se référer à TABLEAU, ou aux exports de données sous ACTIONS | © M

Tourisme & capacités d'accueil

- L'offre se répartit entre l'hôtellerie, sur un positionnement tourisme d'affaires (bordure d'autoroute ou en zones d'activités), et une offre de plein air dans les secteurs touristiques de Nature du territoire : proximité ou bords de cours d'eau (Rhône, Ain, Albarine).
- La capacité d'accueil est assez limitée, peu diversifiée ; l'offre de meublée de tourisme, concentrée dans les principales villes, complète cette capacité d'accueil.

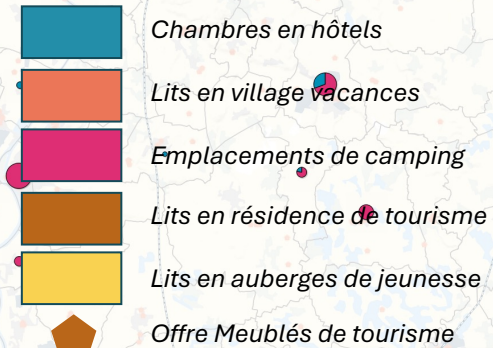
projets réalisés depuis 2022 – Ambronay.

Elements en cours : étude de l'Agence départementale de l'Ain sur la filière Tourisme au BUCOPA

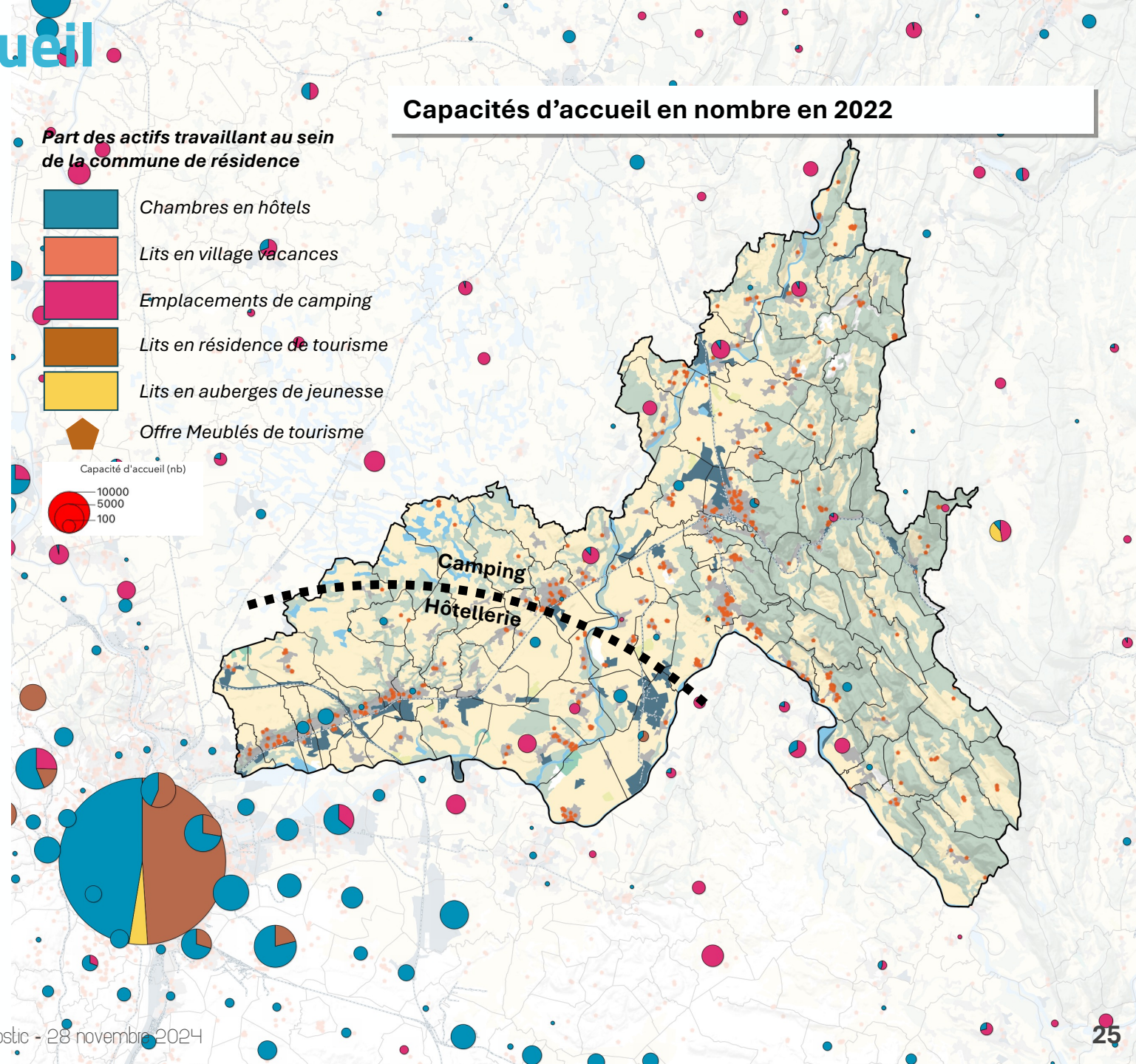
- Quels Impacts, quels besoins du chantier d'EPR2 + des autres chantiers sur le BUCOPA ? Sous quelle forme ?
- Comment organiser la complémentarité des offres et non la concurrence des différents segments de l'accueil touristique ?

Capacités d'accueil en nombre en 2022

Part des actifs travaillant au sein de la commune de résidence



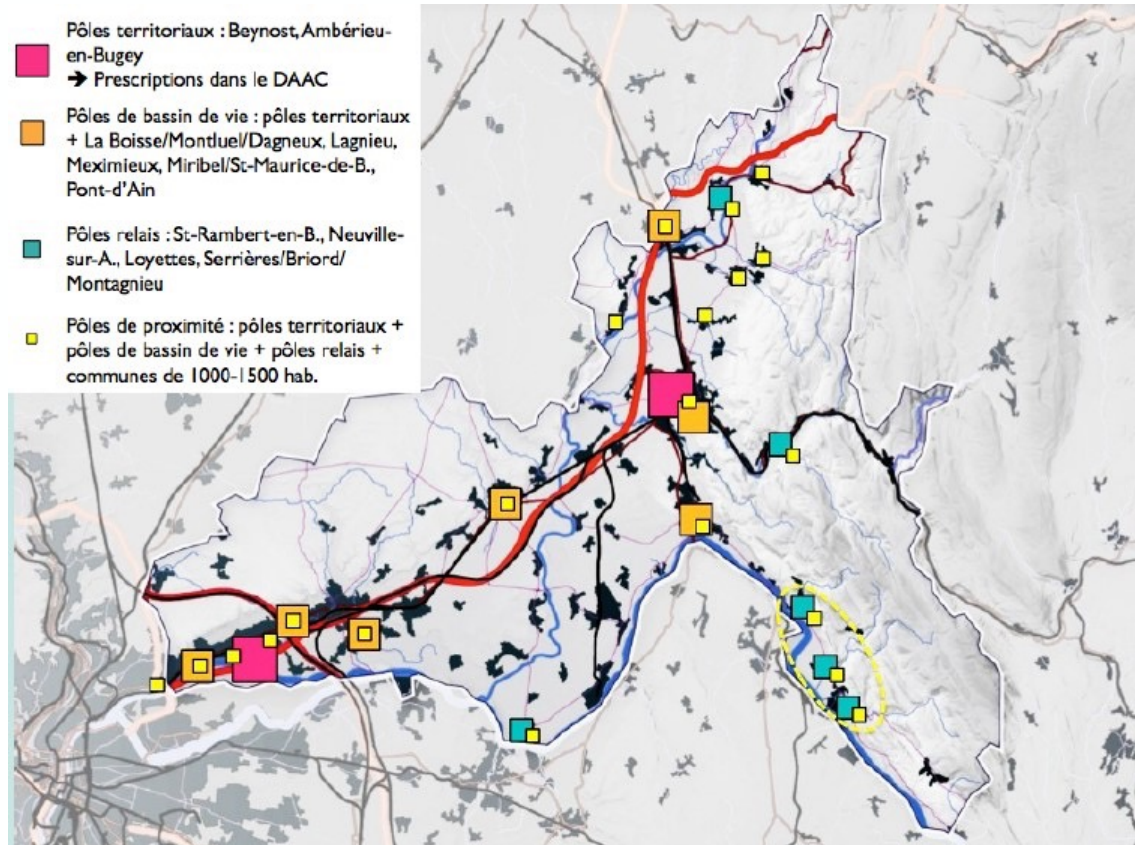
Capacité d'accueil (nb)



Fonction commerciale

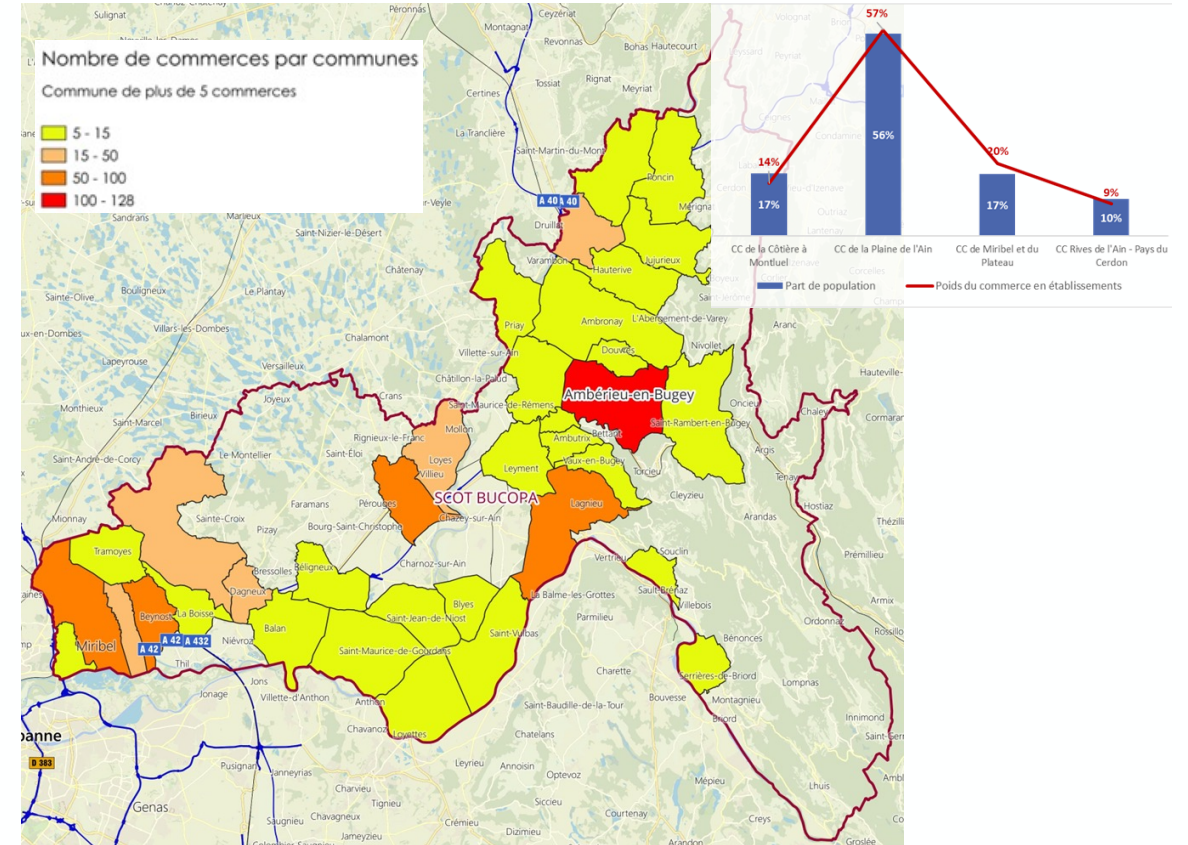
Une certaine stabilité de l'armature commerciale

L'armature de l'offre commerciale permettait d'assurer une fonction de réponse aux besoins de consommation du territoire.



Armature commerciale SCOT 2017.

Cette structuration reste équivalente en 2024 avec une proportion en établissements commerciaux sensiblement plus importante, ce qui renforce l'armature identifiée.



Données des établissements de commerce issues de la BPE hors activités de services (banque, assurance, agence immobilière, etc., et professions libérales).

Fonction commerciale

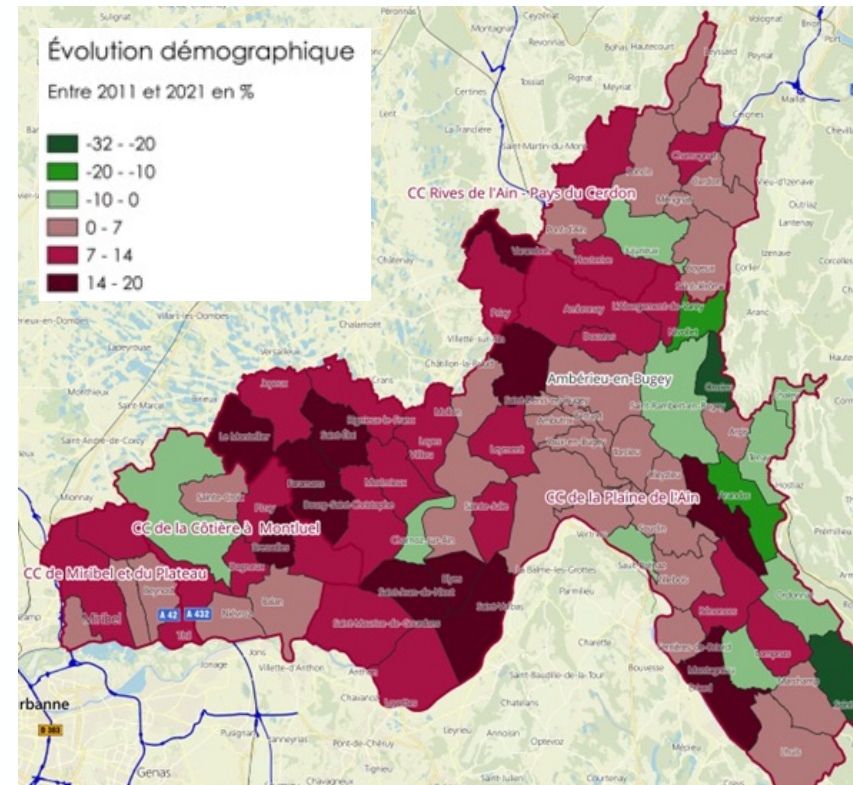
Une dynamique démographique à accompagner sur le plan du commerce ?

Des facteurs sociodémographiques (croissance, famille, CSP, revenu...) qui témoignent d'une dynamique territoriale forte pouvant entraîner des besoins supplémentaires – densification commerciale – pour répondre aux besoins de ces nouvelles et futures populations ?

	CC de la Côtière à Montluel	CC de la Plaine de l'Ain	CC de Miribel et du Plateau	CC Rives de l'Ain - Pays du Gerdon	SCoT BUCOPA	Ain	Auvergne Rhône Alpes
Evolution de population 2011/2021	8,0%	10,8%	9,9%	8,6%	9,9%	9,8%	6,3%
Part des plus de 60 ans	19%	22%	22%	23%	22%	23%	25%
Part de famille sans enfant	45%	47%	46%	48%	50%	47%	49%
Part de retraités	21%	25%	24%	26%	24%	25%	27%
Part de CSP +	33%	30%	37%	29%	31,5%	30%	29%
Revenu net moyen	32 622 €	28 073 €	39 643 €	25 500 €	28 979 €	30 464 €	26 961 €
Taux de chômage	8%	10%	9%	10%	9%	10%	11%
Part de logements vacants	6%	8%	7%	11%	8%	8%	8%

Données socioéconomiques des intercommunalités de BUCOPA

Des distinctions entre les franges Ouest et Est du territoire qui polarisent la dynamique et donc les besoins éventuels en offre supplémentaire (commerce, services, etc...) équilibre à maintenir ou accompagner cette polarisation ?

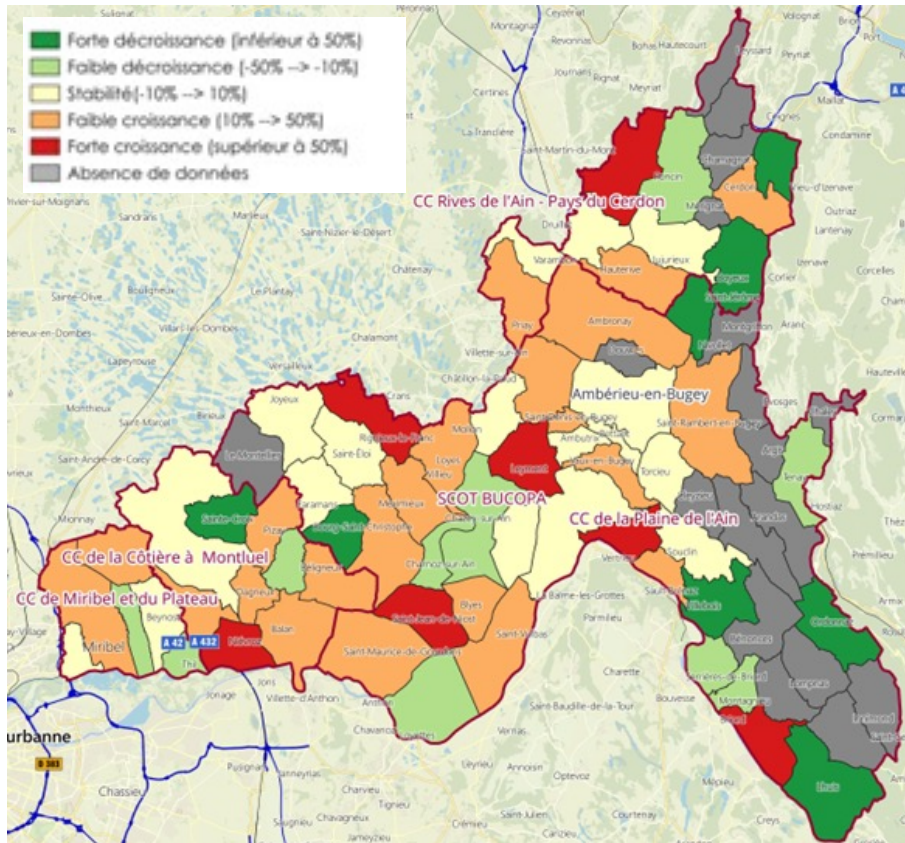


Evolution relative de la population entre 2011 et 2021 (en % de la population de 2011)

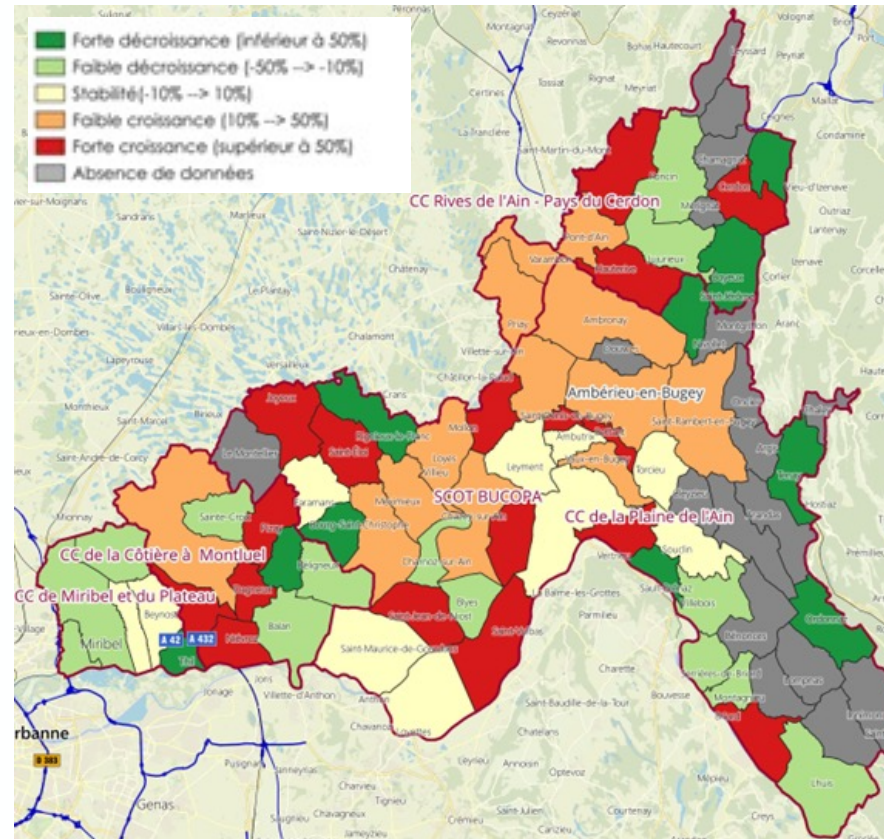
Fonction commerciale

Une armature stabilisée et une croissance des établissements et des salariés

Evolution du nombre d'établissement de type commerces, restauration, et services 2012-2022

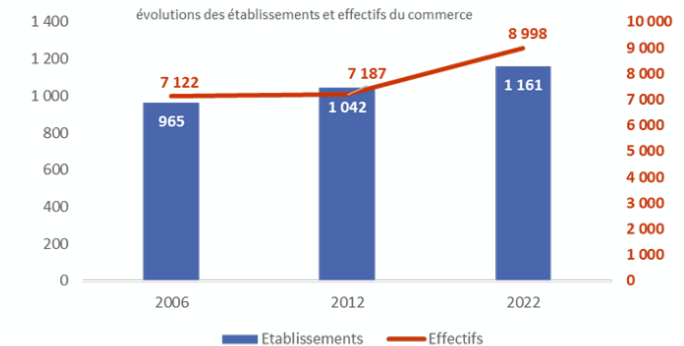


Evolution de l'effectif salarié de type commerces, restauration, et services 2012-2022



• Source : URSSAF

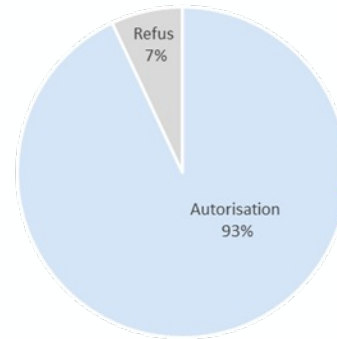
- + 11,4% des établissements de commerce depuis 2012, dont une croissance continue depuis 2006.
- + 20% des effectifs salariés du commerce depuis 2012, dont une croissance continue depuis 2006.



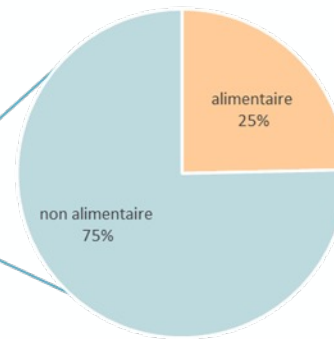
Fonction commerciale

Une armature stabilisée et une croissance des établissements et des salariés

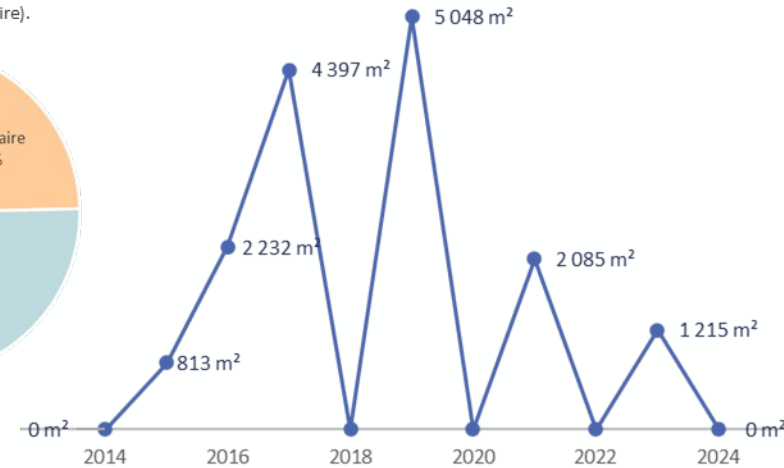
Part des autorisations en proportion du nombre de projets déposés de 2014 à 2024 sur le territoire du SCoT BUCOPA



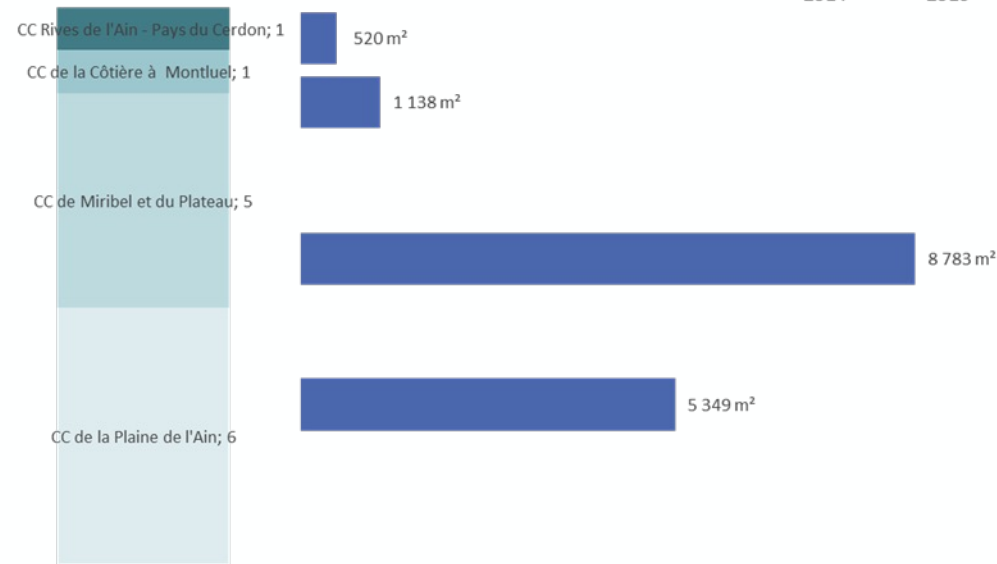
Surfaces des projets autorisés sur le territoire du SCoT BUCOPA de 2014 à 2024 par secteurs d'activité (alimentaire et non alimentaire).



Répartition annuelle des autorisations AEC en surface de vente (m² autorisés de 2014 à 2024).



Répartition en nombre de projets entre les EPCI (autorisés de 2014 à 2024).



Un plancher commercial total d'environ 144 000 m² sur BUCOPA, avec :

- 2009 à 2013 : + 13 819 m²
- 2014 à 2024 : + 15 790 m².

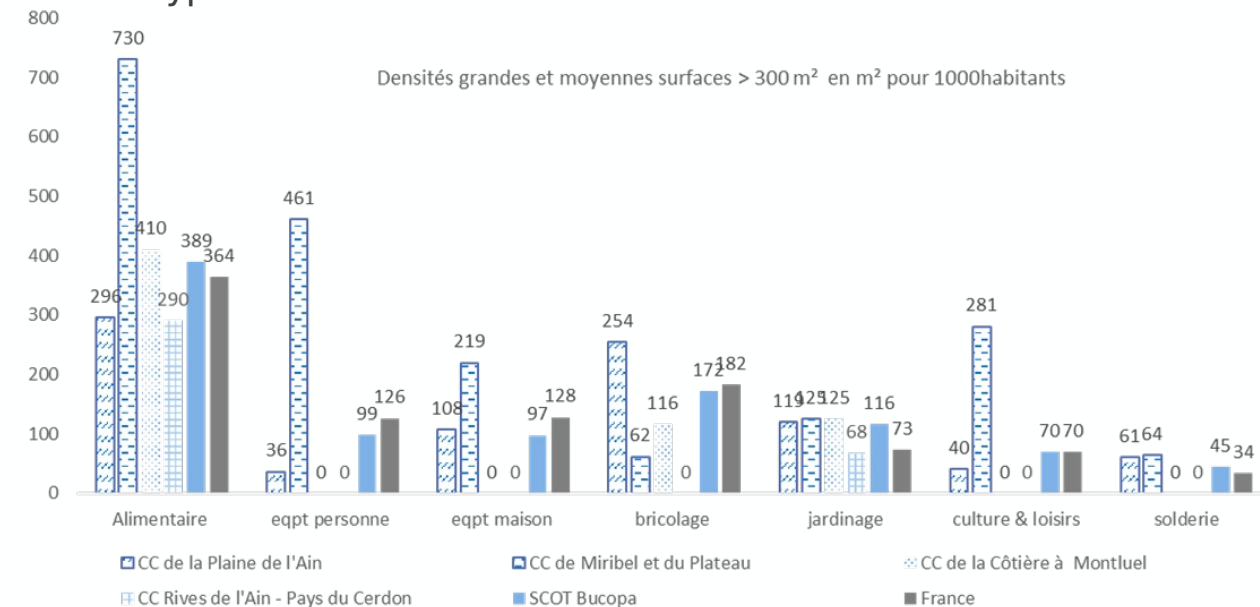
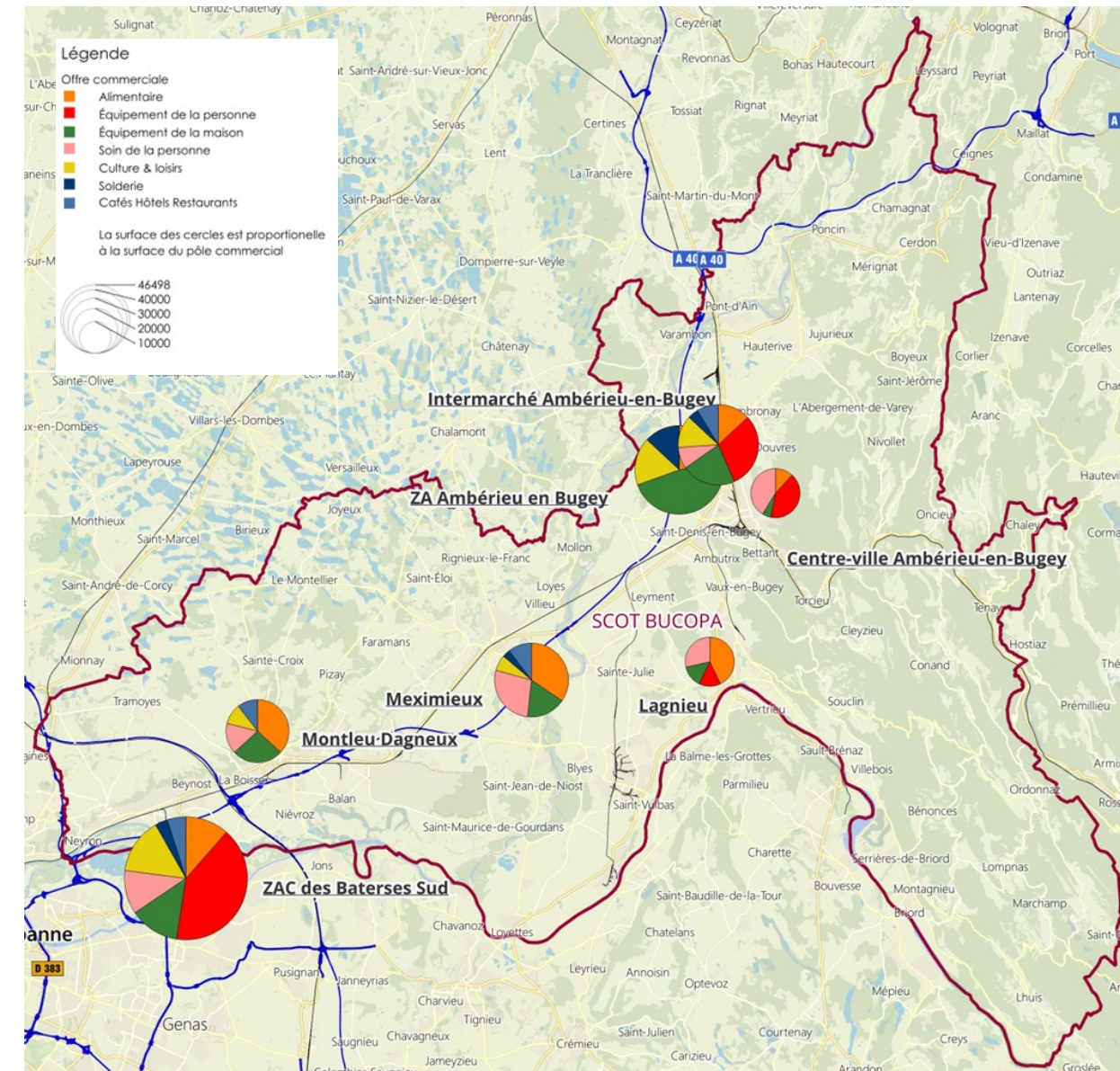
93 % d'autorisations localisées naturellement sur les zones déjà structurantes.

• Données préfecture des décisions AEC depuis 2010.

Fonction commerciale

Un territoire propice au développement des Grandes et Moyennes Surfaces, un modèle à interroger ou réinterroger ?

- Une densité commerciale totale de 987 m² pour 1000 habitants vs 980 m² en moyenne nationale.
- Naturellement très concentrée sur la CC de Miribel et du Plateau.
- Un plancher commercial suffisant aujourd'hui ? Et demain ? Sous l'effet EPR2 : une évolution de l'offre ? Sur quels types ?





Vue aérienne d'une entrée de ville du BUCOPA

Un territoire propice au développement des Grandes et Moyennes Surfaces, un modèle à interroger ou réinterroger ?

Le rôle de centralité / de générateur de flux est aussi un joué par d'autres équipements :

- Maisons de santé, pharmacie, Maison France Services,
- Espaces de coworking et tiers-lieux,
- Autres...

qui ont tendance à se déplacer sur les espaces de périphérie.

Quelles complémentarités entre les offres de centralité et les zones d'activités commerciales ?

Prendre en compte les dynamiques et programmes en cours :

- Action Cœur de Ville à Ambérieu-en-Bugey,
- Petites villes de Demain à Poncin, Pont-d'Ain, Meximieux, Lagnieu.

Merci pour votre
attention

